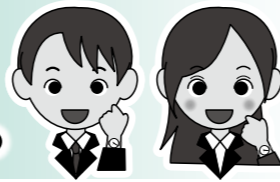


令和6年4月1日採用予定の 八峰町職員採用試験のお知らせです。



試験日	令和5年9月17日
区分	大学卒・高校卒・社会人・保健師
告示日	7月26日
受験資格	◆大学卒 ①平成5年4月2日から平成14年4月1日までに生まれた方 ②平成14年4月2日以降に生まれた方で大学を卒業、卒業見込みの方
	◆高校卒 平成10年4月2日から平成18年4月1日までに生まれた方 ※大卒受験不可
	◆社会人 昭和59年4月2日から平成10年4月1日までに生まれた方で直近5年 中に2年以上の就業経験者 ※大卒受験可。JICAでの活動も加算可
	◆保健師 平成5年4月2日から平成14年4月1日までに生まれた方で、保健師資格 を有するか、令和6年3月末までに取得見込みの方
受付期間	8月2日～8月23日
試験会場	第1次試験：秋田県市町村会館、第2次試験：八峰町役場
第1次試験 合格者発表	10月中旬
第2次試験	第1次試験合格者に別途通知
採用予定	【大学卒・高校卒・社会人】合わせて3名程度【保健師】若干名

※詳しくは、7月26日に公表の試験案内をご覧ください。町のホームページにも掲載されています。
※申込用紙は告示日から発送可能です。八峰町役場に請求してください。郵便で請求する場合は封筒の表に、「職員採用試験申込用紙請求（大学卒・高校卒・社会人・保健師※希望する区分を記入）」と朱書きし、宛先を明記し140円切手を貼った返信用封筒（A4）を必ず同封して簡易書留で郵送ください（普通郵便の事故には対応できません）。

■問合せ・申込み先 総務課行政係 ☎76-4601 ✉somu@town.happou.akita.jp

ふるさと納税で八峰町を応援 ～8月はふるさと納税普及啓発月間です～

ふるさと納税は、自分が生まれ育った「ふるさと」や、応援したい「ふるさと」への想いを寄附という形にする仕組みとして、平成20年にはじまりました。

町が参加する「ふるさと納税の健全な発展を目指す自治体連合」では、ふるさと納税制度の理念・趣旨の啓発や活用事例の研究・顕彰などの活動を行っています。

自治体連合は、ふるさとに帰省する人が多い8月を「ふるさと納税普及啓発月間」とし、利用拡大に向けた啓発活動を実施し、ふるさとを想い、ふるさとを応援する国民運動月間として展開していきます。

町外にいらっしゃるご家族やご友人に対し、ふるさと納税の利用拡大に向けた周知等の呼びかけをお願いするとともに、「ふるさと八峰町」への応援をよろしくお願いいたします。

八峰町ふるさと納税は以下のふるさと納税ポータルサイトから申込みできます。

- ふるさとチョイス ■さとふる ■楽天ふるさと納税 ■ふるなび
- ふるさとぷらす ■JREMALLふるさと納税

令和4年度ふるさと納税実績

3,038件
73,010,500円

■問合せ先 企画財政課 ☎76-4603

能代山本広域市町村圏組合 消防職員採用試験のお知らせ

令和5年度消防職員採用試験を次のとおり行います。

【試験区分】

上級・初級

【採用予定人員】

上級・初級合わせて1人程度

【受験資格等の主なるもの】

上級…平成5年4月2日から平成14年4月1日までに生まれた方で、

大学を卒業または、令和6年3月31日までに卒業見込みの方

初級…平成5年4月2日から平成18年4月1日までに生まれた方で、高校または、短期大学を卒業または、令和6年3月31日までに卒業見込みの方

身体…身長は、男性にあってはおおむね160cm以上、女性にあってはおおむね155cm以上、体重は、男性にあってはおおむね50kg以上、女性にあってはおおむね45kg以上、胸囲は、おおむね身長 $\frac{2}{3}$ 以上。視力（矯正視力含む。）は、両眼で0.7以上、かつ、一眼でそれぞれ0.3以上で赤色、青色および黄色の色彩の識別ができること。聴力は、2mの距離において低語を聴取できること等

採用後に、管轄区域内（能代市山本郡内）に居住できる方

【試験の期日および場所】

令和5年10月15日（日）能代山本広域交流センター（能代市字海詠坂3番地2）

【受付期間等】

令和5年8月1日（火）から9月13日（水）まで（土、日曜日および祭日は除く）

午前9時から午後5時まで

【必要書類等】

受験案内と受験申込書は能代山本広域市町村圏組合消防本部総務課に請求するか、能代山本広域市町村圏組合のホームページでダウンロードしてください。

写真は6か月以内に撮影したタテ4cm、ヨコ3cm程度の上半身脱帽の本人の写真を2枚、1枚は申込書に貼り、これと同一のもの1枚（受験票用）を提出してください。

※詳細については、能代山本広域市町村圏組合消防本部総務課まで

郵便による申込書請求の場合は、宛先、郵便番号を明記して120円切手を貼った返信用封筒（A4判用）を必ず同封してください。

■問合せ先 能代山本広域市町村圏組合消防本部 ☎52-0403

〒016-0851 能代市緑町2番22号



JA秋田やまもと 年金友の会 グラウンドゴルフ大会

【日時】令和5年9月5日（火）8:30～

【会場】三種町多目的健康広場 ゆめっぴい

スポーツで 【申込締切】8月18日（金）※すでにお申込みをいただいた方は
交流を深めよう！ 不要です。別途ご案内いたします。

年金の受取口座を
ご指定いただくと
年金友の会に加入！
様々なイベントに
参加できます！！

JA秋田やまもと
八峰支店
TEL.0185-76-3151