

八峰白神ジオパーク

連載 147回

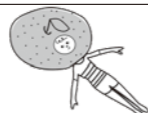


事務局

八峰町産業振興課 ジオパーク推進係
☎ 0185 (76) 4605 FAX 0185 (76) 2203
HP <https://geopark.town.happo.lg.jp/>

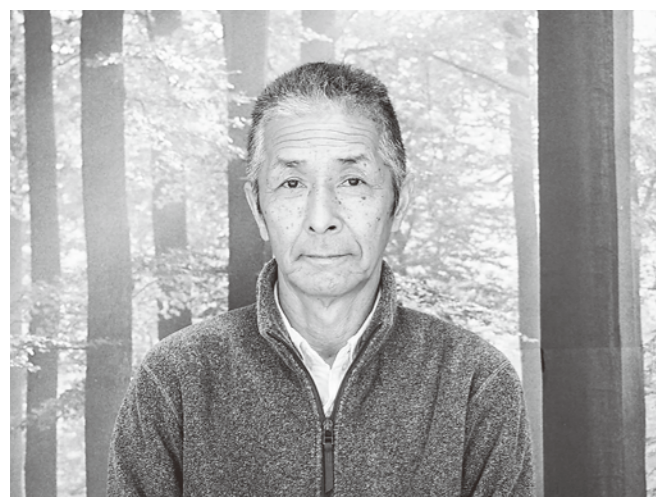


白神の恵みに生きる



地域の人の話を聞いて、
大地と自然と人のつながりを考えます

埴上下郷中生産森林組合の活動を聞きました！



話をしてくれた人

金平 練一(かねひら れんいち)さん
昭和37年生まれ、大信田在住。農家。埴上下郷中生産森林組合 組合長、白神森林組合 副会長。

○埴上下郷中生産森林組合

埴上下郷中生産森林組合は山の共有財産を管理・運営している団体で、組合員は247人です。組合員は最盛期だった30年前と比べて半分くらいになってしまいました。組合員の高齢化もして、役員では自分が一番若いです。組合長は10年くらいやっているから、そろそろやめたいけど、自分より若い人がいないからやるしかないですね(笑)。

○山との関わり

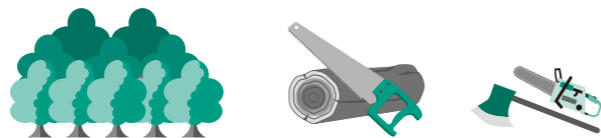
私の家では親の代から林業をやっていたので、私も親父について、10年くらいは山に入って仕事をしていました。それで30歳を過ぎた頃、親父が体を悪くして、続けるかどうかの選択になりました。その時周りで若い人が誰も林業をやっていないので、自分一人でやっても成り立たないので、農家になりました。

○森林と環境

古い木よりも、若い木のほうがCO₂の吸収量が多いそうです。何もしないでいると山が荒れて獣が出てきますし、伐採と植林を定期的に行った方が環境にはプラスになります。日本全国のスギが伐採適齢期の60年くらいになってますが、伐採すれば植林する必要があります。山崩れの原因にもなるので、伐採したままにするのは良くありません。そして、植林したら大きくなるまで、下刈をしなければならぬのでお金がかかります。人もお金も不足しているので、山を適切に管理するのは難しいですね。

○最近の動向

木材の価格が安いので、まともに木を切っても赤字になります。一昨年からウッドショックで木材の値段が上がったんですが、それでも20年前の10分の1の価格です。能代で中国木材が稼働してくれば、現在秋田まで運んでいる木材を、能代まで運べばよくなるので、運賃は削減できます。木材自体の値段は大きく変わらないと思いますが、近年なかった新しい動きなので中国木材には期待しています。



長年の功績に光

死亡叙勲および叙位 瑞宝双光章
故・森田新一郎さん(三ツ森)

3月23日、元八峰町長の故・森田新一郎さん(三ツ森)が、死亡叙勲を受章され、秋田県山本地域振興局長よりご家族へ賞状と勲章が手渡されました。

森田さんは、昭和53年に秋田県庁に入庁し、産業経済労働部次長や秋田地域振興局長などを歴任し、定年退職されました。その後平成25年6月から社会福祉法人八峰町社会福祉協議会会長を務めた後、平成30年4月に八峰町長に当選しました。2代目の八峰町長として、少子高齢化や人口減少、産業振興などの様々な課題に直面する八峰町にて、特に元気な高齢者が活躍できる環境づくりを重点項目の一つに掲げ、力を注いでこられました。



大館能代空港の利用で片道2,000円助成！

町では大館能代空港の利用促進を図るため、予算の範囲内で航空運賃の一部を助成します。1日3往復運航が、令和7年3月31日まで実施されることになり、利便性がアップした大館能代空港をぜひご利用ください！

大館能代 → 羽田(東京)		
便名	出発	到着
ANA 720	10:50	12:10
ANA 722	14:55	16:10
ANA 724	18:30	19:45



※詳細は航空会社のホームページでご確認ください。

【助成金額】

大館能代→羽田(片道) 大人・小児2,000円(往復4,000円)

【対象者】

搭乗する日において次のいずれかに該当する方。
八峰町内に住所を有する方、八峰町内に所在する事業所(社員が利用した場合、事業所に対して交付)、八峰町に扶養者を有する学生、町長が特に必要と認めた方

【申請手続】

大館能代空港、役場産業振興課、町ホームページにある専用申請書にて、**搭乗後30日以内**に、**搭乗券と搭乗者全員の身分証明書**を添付してください。

【対象外商品】

団体割引運賃(GTほか)、包括旅行割引運賃(IITAXほか)、株主優待割引運賃等(SD50ほか)、国際線航空券の国内区間(INTOWほか)、いっしょにマイル割(IMほか)など。ご不明な場合はお問い合わせください。

【その他】

公務員の公費による出張、他の助成を利用する場合、搭乗者名の無い搭乗券の場合は対象外となります。

■問合せ・申請先 産業振興課 商工観光水産係 ☎76-4605
〒018-2502 八峰町峰浜目名湯字目長田118番地