

はぴはぽ

地域おこし協力隊の部屋

第69回

こんにちは♪協力隊の山田菜々子です。八峰町の暮らしにもだいぶ慣れ、お陰様で楽しい日々を送る事ができています。

秋田の冬は3年ぶりなのですが、先日の大寒波では、水道管が凍結し、凍り止めをしても凍ってしまいう寒さにびっくりしました。毎日の雪かきの大変さも実感しました。それでもやはり秋田が、八峰町が好きです。町の美しい景色と周りの方の温かさのお陰でそう感じる事ができています。この日を送る事ができて感謝の気持ちを大事にしたいなと思います。



↑先日の大寒波で役場が凍った時の写真です！！真っ白けっけで、見る分にはきれいでしたが、寒かったです！！



↑大好きな「ポケット」さんのパンです🍞クロワッサン！！あれもこれも美味しくって悩んでしまいます！これからここでは、町内のおいしいお店の紹介をしていきたいと思います♪

町の魅力をたくさんの方に知ってもらいたいので、協力隊4人で何ができるか話し合う時間も増え、楽しいと感じていただけるようなイベント等をできればなと思っています。だんだんと日が長くなって来て、春が近いなあと感じられる空が多く見られるようになり、今から八峰町の桜が楽しみです。おすめのお花見スポットがあれば是非教えてください。

業務で外に出ている時以外は、役場2階の農林振興課にいますので、話しかけてもらえれば嬉しく思います。では皆さん、これからもどうぞよろしくお願いいたします。



戸籍窓

2月 (敬称略)

おくやみ

後藤 長市郎 (83)	加賀谷 榮子 (88)	加賀谷 子 (93)	後藤 栄子 (91)	紀本 力 (87)	松野 ユミ (102)	田中 セツ (96)	柴田 實 (87)	工藤 隆 (80)	金谷 一見 (69)	森田 チヲヨ (92)	堀内 智恵 (87)	福司 榮子 (94)	皆川 カツエ子 (89)	笠原 光子 (87)	高杉 紀子 (70)	赤川 紀子 (84)	嶋田 フミコ (92)
内坂 間	横間 小入川	横間 小入川	横間 小入川	横間 小入川	横間 小入川	横間 小入川	横間 小入川	横間 小入川	横間 小入川	横間 小入川	横間 小入川	横間 小入川	横間 小入川	横間 小入川	横間 小入川	横間 小入川	横間 小入川

善意をありがとう

(敬称略)

八峰町社会福祉協議会へ「香典返しにかえて」

米森 悦子 (石川)	加賀谷 堅治 (横間)	成田 ツナ (岩館第2)	新岡 志津香 (椿台)
亡 義父 昭二郎	亡 母 榮子	亡 夫 善四郎	亡 夫 浩司

厚くお礼申し上げます。に、故人のご冥福をお祈りいたします。

人の動き

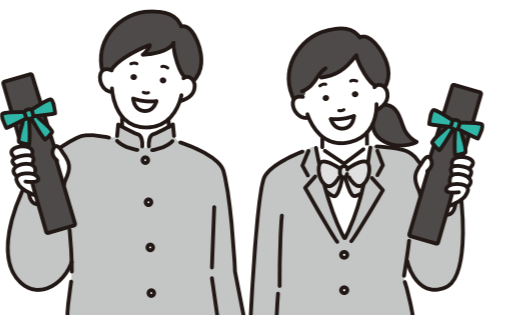
(2月28日現在)

人口	6,461人 (5人減)
男	3,045人 (2人減)
女	3,416人 (3人減)
異動内訳	
出生	0人
死亡	22人
転入	19人
転出	2人
世帯数	2,983世帯 (2世帯増)

(この数字は前月との比較。この数字は住民基本台帳に基づいています。 (外国人を含む))

町内の移動に! 八峰町デマンド型乗合有償運送

ご自身の都合に合わせた時間に利用できます。町内の買い物や通院などに、幅広く利用されています。自宅まで迎えに来ます。
【運行日時】月曜日～金曜日 8:30～17:00
【予約・お問合せ】☎090-5000-2372



CSレター

コミュニティ・スクールからこんにちは

第3回学校運営協議会

コミュニティ・スクールでは保護者の皆さんにコミュニティ・スクールに関するアンケート調査をお願いしました。239名の保護者の皆さんから回答をいただきました。「コミュニティ・スクールの趣旨を理解している」「学校は、教育活動や子どもたちの様子を地域等に知らせる努力をしている」「子どもたちは町の自然・環境・産業・文化等をよく学んでいる」の項目で、肯定的な回答が90%を超えました。改善を目指したい項目もあり、参考となるご意見も頂きました。ご協力ありがとうございました。

2月16日(木)午後、第3回学校運営協議会を開催しました。昨年は、新型コロナの影響で開催できなかったので、2年ぶりの開催でした。町内3校の分科会で、各校の校長先生から学校運営目標の達成状況の説明があり、協議会委員による意見交換、関係者評価が行われました。

各校とも、新型コロナの影響がありながらも、工夫してほぼ計画通りに学習活動が実践されており、

委員の皆さんからは、校長先生の自己評価通り、またはそれ以上の高い評価をいただきました。委員の方からは、八森小学校では「ジオパークのふるさと学習が外部から高い評価を得ている。」、峰浜小学校では「11人の6年生が主体的に活動し、見本となる姿を示している。」、八峰中学校では、「生徒一人一人に寄り添い、「居場所づくり」「絆づくり」に取り組んでいる。生徒の様子をフェイスブックで発信している。」など各校の特色ある報告がありました。今回の協議会での意見や提言を、来年度の学校運営に反映させてくださると思います。

小・中学校では、卒業、進級の時期となりました。今年1年間、コミュニティ・スクールの事業推進にご協力くださった地域の皆さん、保護者の皆さん、学校の先生方、学校運営協議会委員の皆さん、そして何よりも、元気に活動する様子を見せてくれた児童・生徒の皆さんに感謝申し上げます。



第3回学校運営協議会

しらかみ整骨院

〒018-2621 秋田県山本郡八峰町八森字茶の沢141-7
TEL・FAX 0185-74-5678

首、肩、腰、膝などの痛み、産後の骨盤矯正、児童の側弯症、他、あなたの気になるその痛み何でもお気軽にご相談下さい。歩けない方、車の無い方、出張承ります。

あなたの新しい宝物に。

FUJIFILM PHOTOBOOK

無料アプリをダウンロード! 読み込みが早い! 画像表示もスムーズ!

タッパスワイプ スマホで簡単! 見やすい画像表示!

FUJIFILM PHOTOBOOK

個人写真 (500円) 集合写真 (76-2960)

同期会・百日記念・七五三・ご結婚写真・年祝い記念

藤田写真館

八峰町峰浜高野々字真山1-2 国道101号沿い

持続可能な世界のために 世界をリードする再生可能エネルギー会社

RWE

大規模な洋上風力発電の開発、建設、運営
RWE Renewablesの洋上風力設備容量は世界第2位!

RWE Renewables Japan G.K.

(本社) 〒100-0005 東京都千代田区丸の内1-8-3
丸の内トラストタワー本館 5階
電話:(03) 6230 9374

(秋田オフィス) 〒010-0001 秋田県秋田市中通り2-2-32
山二ビル6F リージャス秋田駅前ビジネスセンター
電話:(03) 6230 9374

https://jp.rwe.com

空家・空地の相談事ありませんか

「貸したい」「売りたい」「ほしい」「借りたい」「解体したい」「相続がまだ」等困っている方の相談所です。相談は無料です。

秋田県知事(1)2337号 全日本不動産協会員

はっほう宅建紹介

代表 工藤 金悦

〒018-2661 八峰町八森字浜田171
携090-3365-8232 ☎0185-74-6110