

7月1日～15日の行事予定

日・曜日	行事名	場所	時間	内容
3月	のんき会	沢目駅舎内	午前10:00～ 午後3:30	心の病を持っている方が情報交換する場です。どなたでもお気軽にお立ち寄りください。
4火	子育てひろば	子育て支援センター 「あいあい」	午前10:00～ 午前11:30	対象者：乳幼児と保護者、妊婦さん 内容：歌、手遊び、ふれあい遊び等 問合せ先：子育て世代包括支援センター ☎76-4608
5水	心配ごと相談	八峰町社会福祉協議会	午前9:30～ 正午	担当：富山則夫相談員 ※相談をご希望の方は事前にご連絡ください。☎77-3551
	5歳児健康診査	八森保健センター	受付：12:30～ 13:00	対象：平成30年4月2日生～平成30年9月30日生
6木	大槻野介護予防教室	大槻野生活改善センター	午前10:00～ 午前11:30	自宅で出来る簡単な体操を行います。お気軽にご参加ください。
	小手萩介護予防教室	小手萩多目的集会所	午後2:00～ 午後3:30	自宅で出来る簡単な体操を行います。お気軽にご参加ください。
7金	水沢上介護予防教室	水沢上町内会館	午後1:30～ 午後2:30	自宅で出来る簡単な体操を行います。お気軽にご参加ください。
8土	八森地区 海岸クリーンアップ	八森地区海岸	午前7:00～ 午前8:00	各自軍手を持参してください。詳細は6月23日配布のチラシをご覧ください。 問合せ先：総務課 町民サービス係 ☎76-4601
	行政相談	水沢コミュニティセンター	午前9:30～ 午前11:30	担当：田村崇子委員
10月	のんき会	沢目駅舎内	午前10:00～ 午後3:30	心の病を持っている方が情報交換する場です。どなたでもお気軽にお立ち寄りください。
	交流サロン 「シーがる」	ファガス 「シーガル」	午後1:30～ 午後3:30	陽だまりの会会員がおいしいコーヒー、お茶を準備してお待ちしております。「ほっとした時間を過ごしたい」「誰かと話したい」「近くにきたついでに」どなたでもお気軽にお立ち寄り下さい。
11火	岩館婦人会古紙回収	岩館地区	午前7:30～ 午前8:30	対象：ダンボール・新聞紙・雑誌・牛乳パック・アルミ缶
	子育てひろば	子育て支援センター 「あいあい」	午前10:00～ 午前11:30	対象者：乳幼児と保護者、妊婦さん 内容：歌、手遊び、お話等 問合せ先：子育て世代包括支援センター ☎76-4608
	喜楽けんこう クラブ活動	ファガス	午後1:30～ 午後2:30	内容：椅子を使った簡単な体操、筋力トレーニング 問合せ先：喜楽けんこうクラブ代表 小林☎090-2366-9985
12水	心配ごと相談	八峰町社会福祉協議会	午前9:30～ 正午	担当：芹田静香相談員 ※相談をご希望の方は事前にご連絡ください。☎77-3551
13木	小入川介護予防教室	小入川自治会館	午後1:30～ 午後3:00	自宅で出来る簡単な体操を行います。お気軽にご参加ください。
	集いの場 「カタクリ」	八峰町社会福祉協議会	午後1:30～ 午後3:30	就労や社会参加したいなどいろいろな思いを持つ若者の皆さんに足を運んでほしい場所です。ただ来てみるだけという方も大歓迎です。 問合せ先：福祉保健課 健康推進係 ☎76-4608
15土	いさりびサロン	漁火の館	午前10:00～ 正午	対象者：岩館第2地区にお住まいの方 参加費：1人100円 お茶やおいしいお菓子を用意しております。

●イベント

「あきたまるごとAターンフェア」開催のお知らせ

秋田県では、県内就職希望者等を対象とする就職イベント「あきたまるごとAターンフェア」を東京で開催します。当日は、県内企業等がブース出展し、個別面談を行うほか、移住相談等をお受けします。八峰町も参加し、移住相談をお受けしますので、関東にお住まいのお知り合い等にお声かけください。

日時 7月1日(土)
正午～午後4時

会場 東京都立産業貿易センター 浜松町館 5階

展示室

対象 秋田県や地方への移住・就業を検討している方、関心がある方

特設サイト

<https://akita-ityu.jp/>

問 (公財)秋田県ふるさと

定住機構 (☎018-8

26-1731)、企画財

政課 (☎76-4603)

●講座

「第3回ピリ辛部」の韓国料理」開催!

大好評のピリ辛部、今回

は男性限定で開催します。辛いものが好きな方はもちろん、韓ドラやK-POPが好きな方など、ご応募お待ちしております。

料理に自信のない方でも問題ありません!ぜひ、お気軽にご参加ください。

日時 7月6日(木)

午後6時～午後8時30分

会場 峰栄館

定員 10名

参加費 2,000円(材料費)

講師 吉田 真己氏(八峰町地域おこし協力隊)

持ち物 エプロン、三角巾

または帽子、好きな飲み物

申込期限 6月30日(金)

※調理終了後に、1時間程度

度の試食会を行います。

好きな飲み物をお持ちください。

なお、往復の交通手段は各自でご準備

ください。ご不明な点は

峰栄館までお問合せください。

問 申 峰栄館

(☎76-2323)

●お知らせ

自衛官等採用制度説明会のお知らせ

令和5年度各採用コースの募集要項の他、自衛官等の仕事(陸上、海上、航空自衛隊の違いと職種および各学校の概要)内容、処遇および福利厚生についての説明会を行います。どなたでも参加出来ます。

左記時間中については、時間に関係なく説明いたします。なお、入退室についても自由ですので、お気軽にご参加ください。

日時 7月17日(月)

午前10時～午後3時

会場 能代市中央公民館

(能代市追分町4-26)

(☎54-8141)

※詳しい内容については、左記へご連絡ください。

問 自衛隊秋田地方協力本部

能代地域事務所(能代合同庁舎1階) (☎52-

0768)

放送大学入学生募集のお知らせ

放送大学は、10月入学生を募集しています。

10代から90代の幅広い世代、約8万5千人以上の学生が、大学を卒業したい、学びを楽しみたいなど、様々な目的で学んでいます。

授業には3つのスタイルがあり、BS放送やインターネットで視聴する、また講師から直接受ける授業があります。

心理学・福祉・経済・歴史・文学・情報・自然科学など、300以上の幅広い授業科目があり、1科目から学ぶことができます。

資料を無料で差し上げています。お気軽に左記までご請求ください。

出願期間 9月12日(火)まで

問 放送大学秋田学習センター

(☎018-831-1997)

にっぽん縦断こころ旅

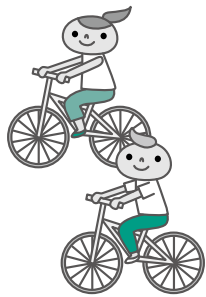
お手紙募集

NHK・BSプレミアム

で放送予定の、「にっぽん縦断 こころ旅 (2023秋の旅)」。

9月18日(月)北海道を

スタート。



青森、秋田から山陰の鳥取に飛び鳥根、山口、福岡を目指します。

番組では、皆さんからのお手紙で旅のルートを決定するため、町内の「忘れられない場所、風景」にまつわる手紙を募集しています。

秋田県の放送予定
 10月16日(月) ~
 10月20日(金)

応募期限
 8月28日(月) 必着

応募内容
 住所、氏名、電話番号、性別、年齢、思い出の場所、風景にまつわるエピソード

応募方法
 番組ホームページ(<http://nhk.jp/kokorotabi>)、FAX(03-3465-1327)、郵送(〒150-8001 NHK「こころ旅」係)

問 NHKふれあいセンター
 1 (☎0570-0661)
 066または☎050-3786-5000

令和5年度稲作現地検討会の開催
 今年度も稲作現地検討会を開催します。今年の会場は、昨年と同様のほ場で行います。育成管理の参考に

外国人雇用はルールを守って適正に、誰もが活躍できる職場づくりを進めよう

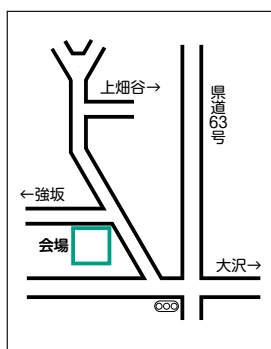
事業主は、外国人(技能実習生を含む)の雇入れ、離職の際は、その氏名、在留資格などをハローワークに届け出る必要があります。事業主は、雇用する外国人労働者について、労働関係法令および社会保険関係法令を遵守するとともに、適切な労働条件および安全衛生の下、在留資格の範囲内で能力を発揮しつつ就労できるよう、「外国人労働者の雇用管理の改善等に関するための指針」に基づき、適切な措置を講じることが必要です。

※指針 厚生労働省トップページ↓分野別の政策↓雇用・労働↓雇用↓外国人雇用対策

問 能代労働基準監督署
 (☎52-6151)、ハローワーク能代(☎54-7311)



講師 山本地域振興局 農業振興普及課職員
 農林振興課 農業係
 (☎76-4609)、JA秋田やまもと北部営農センター(☎76-3152)



なりますので、ぜひ参加しましょう。

日時 7月13日(木)
 午後5時30分~午後6時頃まで

場所 峰浜地区町道大沢強坂線入口(有)スーパーフライトアグリ 代表取締役 金平練一氏ほ場

認知症カフェ 7月前半予定表(1日~15日)				
日・曜日	名称	場所	時間	内容
3月	認知症カフェ(八森第2)	八森地区多目的集会施設	午後1:30~午後3:30	認知症の方やその家族だけでなく、誰でも気軽に集まり交流を楽しむ場です。 参加費:100円 問合せ先:八峰町地域包括支援センター ☎77-3200
5水	雄島カフェ(中浜)	中浜コミュニティセンター	午前10:00~正午	
7金	やくしカフェ(八森第1)	八森第1コミュニティセンター	午後1:30~午後3:30	
10月	認知症カフェ(八森第3)	八森第3地蔵堂	午後1:30~午後3:30	
12水	認知症カフェ(岩館第2)	漁火の館	午前10:00~正午	
14金	カフェ滝の間(滝の間)	滝の間コミュニティセンター	午前10:00~正午	
14金	みなとまちカフェ(横間)	横間コミュニティセンター	午後1:30~午後3:30	

定住促進空き家活用住宅(椿)への入居者を募集します

【募集住宅】

名称：定住促進空き家活用住宅（ハ3号）
 住所：秋田県山本郡八峰町八森字椿73
 間取り：木造2階建て 4LDK
 （1階：居間、キッチン、浴室、トイレ、和室2部屋、
 2階：和室2部屋）
 駐車場（車庫）：2台 家賃：月額35,000円



【入居可能日】 令和5年8月上旬（予定）

【利用可能期間】 入居日から令和7年8月31日まで

【応募要件】

1. 税・使用料等を滞納していない方
2. 暴力団員による不当な行為の防止等に関する法律第2条第6号に規定する暴力団員でない方
3. 八峰町の定住施策に賛同し、写真撮影や動画配信、マスコミ取材等に積極的にご協力いただける方
4. 自治会に加入して、地域活動に積極的に参加していただける方
5. 県外在住の方で（公財）秋田県ふるさと定住機構に会員登録いただける方

【選考方法】

応募者多数の場合、子育て世帯（夫婦のいずれかが40歳未満の婚姻世帯または高校生までの子どもを扶養している世帯）を優先します。それでも競合する場合は抽選となります。

【応募方法】

「定住促進空き家活用住宅利用申込書」（データ：ホームページに掲載 紙媒体：役場企画財政課に設置）に次に掲げる書類を添付し提出してください。

1. 申込者および同居者の住民票の写し
2. 申込者および同居者の収入を証明する書類（所得証明書）
3. 申込者および同居者の納税を証明する書類（納税証明書）
4. 申込に係る誓約書

【応募期間】 6月30日（金）～7月14日（金） ※内覧を希望される方は別途ご連絡ください。

■問合せ・申込先 企画財政課 ☎0185-76-4603

八峰町役場（代表）	☎76-2111	総務課	☎76-4601
総務課町民サービス係	☎76-4614	防災まちづくり室	☎76-4666
企画財政課	☎76-4603	税務会計課	☎76-4604
産業振興課	☎76-4605	議会事務局	☎76-4607
福祉保健課	☎76-4608	農林振興課	☎76-4609
建設課	☎76-4610	農業委員会	☎76-4611
教育委員会（ファガス）	☎77-2816	教育委員会（幼児保育庶務係）	☎77-2728
ファガス	☎77-3700	生涯学習課（峰栄館）	☎76-2323
八森保健センター	☎77-4050	町営診療所	☎76-3813
町営診療所（埴川分院）	☎76-2075	町営歯科診療所	☎88-8210
八峰消防署	☎76-3119	八森駐在所	☎77-3110
峰浜駐在所	☎76-2110	峰浜ポンポコ子ども園	☎74-5933
八森子ども園	☎70-4100	八森小学校	☎77-2222
峰浜小学校	☎76-2468	八峰中学校	☎76-3972
八峰町社会福祉協議会	☎77-3551	子育て支援センター「あいあい」	☎74-6173
あきた白神体験センター	☎77-4455	新型コロナウイルス総合対策室	☎74-7474

■開庁時間 平日の午前8時30分～午後5時15分

■毎月第1および第3火曜日に戸籍・住民票の発行など、窓口の一部を午後7時まで延長しています。

■休務日 土曜日、日曜日、祝日、年末年始（12月29日から1月3日）