

1月16日～31日の行事予定

日・曜日	行事名	場所	時間	内容
16 土	白神こだま酵母のパン・ピZZAづくり	あきた白神体験センター あきた白神駅	午前8:30～午後2:30	※詳しくは前回発行のお知らせ版をご覧ください。
17 日	スキー教室	集合：ファガス 行先：ナクア白神スキーリゾート	集合：午前7:30	※詳しくは前回発行のお知らせ版をご覧ください。
	八森婦人会古紙回収	自宅前	午前8:00～午前9:00	対象：ダンボール・新聞紙・雑誌・空き缶
18 月	八森地区健康教室	八森第1コミュニティセンター	午後1:30～午後3:00	健康に関するお話ほか。八森第1・第2・第3自治会の方はどなたでもご参加ください。
	あった会	ファガス(シーガル)	午後2:00～午後3:00	読み聞かせサークル「かもめ」のメンバーが、絵本の読み聞かせや、大正琴の演奏、合唱などをします。こどもから年配の方までどなたでもお気軽にお立ち寄りください。
	滝の間健康教室	滝の間コミュニティセンター	午後2:00～午後3:30	健康・栄養に関するお話ほか。 滝の間自治会の方はどなたでもご参加ください。
19 火	椿健康教室	椿自治会館	午前10:00～午前11:30	健康に関するお話ほか。 椿自治会の方はどなたでもご参加ください。
	大久保岱介護予防教室	大久保岱生活総合センター	午後2:00～午後3:30	内容：高齢者向け体操・レクゲーム・認知症の予防訓練
20 水	離乳食教室	八森保健センター	受付： 午前9:30～午前10:00	対象：H27年8月～H27年9月生 参加希望の方は、15日(金)までにお申込みください。 申込先：健康推進係 ☎76-4608
	心配ごと相談	八森地域福祉センター	午前9:30～正午	担当：工藤六子相談員
	交流サロン「らべんだー」	はつらつ苑	午後1:30～午後3:30	陽だまりの会会員がおいしいコーヒー、お茶を準備してお待ちしております。「ほっとした時間を過ごしたい」「誰かと話したい」「近くに來たついでに」どなたでもお気軽にお立ち寄り下さい。
	ほっと健康相談	はつらつ苑	午後1:30～午後4:00	保健師が個別に心の悩みなどの健康相談に応じます。お気軽にお出でください。担当保健師 大高
21 木	ワイワイキッズ広場	八森子ども園	午前9:30～午前11:30	対象：子ども園入園前の子どもと保護者、妊婦さん 内容：自由遊びなど
	岩館健康教室	岩館生活改善センター	午前10:00～午前11:30	健康に関するお話ほか。 岩館地区の方はどなたでもご参加ください。
	小入川介護予防教室	小入川自治会館	午後2:00～午後3:30	内容：高齢者向け体操・レクゲーム・認知症の予防訓練
22 金	1歳6か月児健康診査	八森保健センター	受付： 午後0:30～午後1:00	対象：H26年4月生～H26年7月生
23 土	全町バスケットボール大会(～24日)	八森中学校体育館	試合開始：午前8:30～	※詳しくは前回発行のお知らせ版をご覧ください。
24 日	女性の健康アップ講座	あきた白神体験センター	午前9:00～午後2:30	※詳しくは前回発行のお知らせ版をご覧ください。
25 月	行政相談	八森地域福祉センター	午前9:30～午前11:30	担当：辻正英委員
26 火	行政相談	はつらつ苑	午前9:30～午前11:30	担当：中山朱子委員
	浜田健康教室	浜田コミュニティセンター	午後2:00～午後3:30	内容：健康講話・健康相談 講話テーマ：転倒予防について 浜田自治会の方はどなたでもご参加ください。
	岩子介護予防教室	岩子生活改善センター	午後2:00～午後3:30	内容：高齢者向け体操・レクゲーム・認知症の予防訓練
27 水	心配ごと相談	はつらつ苑	午前9:30～正午	担当：田村鐵夫相談員
	生き生き健康教室	八森保健センター	午前10:00～午後3:00	対象：脳卒中後遺症の方 内容：健康チェック・理学療法士による訓練 ※参加希望者は健康推進係へ☎76-4608 ☎77-4050
28 木	1歳児健康相談	八森保健センター	受付： 午前9:30～午前10:00	対象：H26年12月生～H27年1月生
	滝の間介護予防教室	滝の間コミュニティセンター	午後2:00～午後3:30	内容：高齢者向け体操・レクゲーム・認知症の予防訓練
29 金	3歳児健康診査	八森保健センター	受付： 午後0:30～午後1:00	対象：H24年4月生～H24年7月生
30 土	親子で探検隊！ あきた白神の冬をエンジョイ	あきた白神体験センター 御所の台里山	午前10:00～午後2:00	※詳しくは裏面をご覧ください。
	ひきこもり等相談会	峰栄館	午後1:00～午後4:00	※詳しくは裏面をご覧ください。
31 日	もりのカフェ	椿台コミュニティセンター 「ぬかもり館」	午後1:30～午後3:30	「ぬかもり館」に集まって「お茶を飲みながらおしゃべりする」椿台自治会員の交流の場です。椿台自治会の方は、どなたでもお気軽においでください。「もりのカフェ」ののぼりが目印です。

八峰町役場(代表) ☎76-2111
 税務会計課 ☎76-4604
 農林振興課 ☎76-4609
 教育委員会(幼児保育庶務係) ☎77-2728
 町営診療所 ☎76-3813
 八森駐在所 ☎77-3110

総務課 ☎76-4601
 産業振興課 ☎76-4605
 建設課 ☎76-4610
 生涯学習課(ファガス) ☎77-3700
 町営診療所(埴川分院) ☎76-2075
 峰浜駐在所 ☎76-2110

総務課町民サービス係 ☎76-4614
 議会事務局 ☎76-4607
 農業委員会 ☎76-4611
 生涯学習課(峰栄館) ☎76-2323
 町営歯科診療所 ☎88-8210

企画財政課 ☎76-4603
 福祉保健課 ☎76-4608
 教育委員会(ファガス) ☎77-2816
 八森保健センター ☎77-4050
 八峰消防署 ☎76-3119

生薬を栽培する方を募集します

町では、平成25年度から農業振興における休耕農地の解消や農家の経営安定を図るため、生薬の試験栽培を行っています。ついては、数種類の生薬のうち、キキョウについて種子の確保ができ、栽培面積を増やすことが可能となりましたので、栽培希望者は下記までご連絡をお願いします。

- 募集条件
 - ・収穫物を農園まで運べる方。
 - ・圃場が農薬散布（防除ヘリ）の範囲以外であること。（散布場所から300m～500mほど離れていること）
 - ・栽培マニュアルに従ってもらえる方。
- 募集期限 2月10日（水）
- 問合せ・申込先 八峰町農林振興課 農政係 ☎76-4609

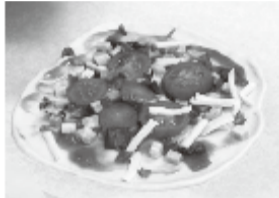


親子で探検隊！あきた白神の冬をエンジョイ

白神山地の里山を親子と一緒に楽しみませんか。八峰町ならではの体験として、白神山地と日本海とのつながりを体感することもできます。

今回は海と食と山の活動が手軽に体験できます。白神の思い出を親子で共有しましょう。

- 日時 1月30日（土）
午前10:00～午後2:00
- 会場 あきた白神体験センター、御所の台里山
- 参加対象 小学生と保護者10組 ※最少催行3組（山歩きができる幼児の同伴も可能です）
- 参加費 一人1,000円（体験料・保険料）
- 持ち物 山歩きができる服装、防寒着、防寒靴、作ったピザが昼食となりますが、軽食をお持ちいただいてもかまいません。
- 申込方法 電話、またはFAXで下記へお申込みください。
- 申込期限 1月22日（金）
- 日程 午前 9:30～午前10:00 受付
午前10:00～午前10:30 滝の間海岸 ピーチコーミング
午前10:30～正午 ピザづくり・昼食・休憩
午後 0:30～午後 2:00 御所の台里山 アニマルトラッキング、終了後解散
- 問合せ・申込先 あきた白神体験センター ☎77-4455 FAX77-4456



ひきこもり等相談会に参加しませんか

「悩んでいること」「つらい気持ち」を誰かに伝えることから始めてみませんか？多くの「悩みを抱える若者」を支援している、あきた若者サポートステーション総括コーディネーターの大屋みはる氏を相談員に迎えて、相談会を開催します。

- 開催日時 1月30日（土） 午後1:00～午後4:00
- 会場 峰栄館1階 第1研修室
- 内容 来所による相談または訪問による相談。ご家族の方のみの相談でも構いません。
※相談時間は一人当たり50分程度です。
※プライバシーは厳守します。
- 申込方法 事前に来所か訪問かを、下記申込先へご連絡ください。
- 問合せ・申込先 八峰町福祉保健課 健康推進係 ☎76-4608

第10回八峰町ユニカール大会参加者募集

- 日時 2月7日（日）
- 会場 あきた白神体験センター
- 参加資格 小学生以上、3人一組でチーム編成してください。
- 日程 午前8:45～受付 午前9:00～練習
午前9:30～予選リーグ 午後1:00～決勝トーナメント
- 参加料 1チーム500円（当日ご持参ください）
- 申込期日 1月27日（水）まで
- その他 上履きをご持参ください。また、勝ち進んだ場合は午後の試合もありますので昼食は各自ご用意ください。
- 問合せ・申込先 八峰町教育委員会 生涯学習課（ファガス） ☎77-3700 FAX74-5290

水道の凍結にご注意ください!!

寒さが厳しくなってきました。夜間や不在時には、氷止めをするなどして、ご家庭の水道管凍結には十分ご注意ください。

水道管の凍結により漏水があった場合は、各自での負担による修理となりますが、必ず町の指定を受けた水道業者から修理してもらってください。

畑などの水道で春まで使用しない、長期間不在で水道を使用しない場合などは、水道一時中止届を提出すると水道係で閉栓に伺います。（開閉栓時には、原則立ち会いをお願いしています。）

なお、開閉栓の場合、手数料が400円必要ですが、閉栓期間内の水道使用料はかかりません。

- 問合せ先 八峰町建設課 上下水道担当 ☎76-4610

必ずチェック最低賃金！使用者も労働者も

すべての産業及び労働者に適用される「秋田県最低賃金」は、平成27年10月7日から「時間額695円」に改正されています。また、特定の産業に適用される4つの「特定最低賃金」も下記のとおり改正されました。

特定最低賃金の件名	最低賃金(時間額)
非鉄金属製錬・精製業（非鉄金属合金製造業を含む）	818円
電子部品・デバイス等製造業（光ディスク・磁気ディスク・磁気テープ、電気音響機械器具製造業を除く）	751円
自動車・同附属品製造業	790円
自動車（新車）、自動車部分品・附属品小売業	781円

- 効力発生日 平成27年12月24日
- 問合せ先 秋田労働局賃金室 ☎018-883-4266
能代労働基準監督署 ☎52-6151

消防署からのお知らせ

注意！冬のお風呂の死亡事故

昨年、能代山本広域消防本部管内では、14人の方が入浴中の事故により死亡しております（平成26年救急統計）。秋田県では約200人、全国でも推計1万9千人を数えており、その9割以上が高齢者の方です。

入浴中の事故は冬に多いことから、事故を未然に防ぐため、脱衣所や浴室はあらかじめ暖める、お湯は41℃以下にするなどしましょう。

1月26日は「文化財防火デー」です

八峰消防署では、町指定文化財の椿銀山山神社拜殿で火災を想定した訓練を行います。「歴史ある建物を火災から守ろう」とする防火意識の高揚を目的とします。

- 問合せ先 八峰消防署 ☎76-3119

今月の納期！！

- 【町県民税第4期、後期高齢者医療保険料第7期】 2月1日（月）
- 問合せ先 税については八峰町税務会計課 ☎76-4604
保険料については八峰町福祉保健課 ☎76-4608

八峰町スキークラブ管外研修会（1泊2日）に参加しませんか

八峰町スキークラブによるスキー教室を開催します。基礎を習いながら楽しみましょう。※スノボも歓迎！

- 日時 2月27日（土）～28日（日）
- 場所 安比高原スキー場
（宿泊：安比温泉岩畑の湯 安代林業センター）
- 参加費 大人12,000円
子供8,000円（保険料含む）
※昼食代、リフト代、レンタル代は各自負担
- 対象 町民（小学4年生以上）※小学生は大人同伴に限る
- 募集人数 15名
- 移動 ファガスを発着としてバスにて送迎いたします。
出発（27日）午前8:00 到着（28日）午後6:00
- 申込期限 2月16日（火）
- 問合せ・申込先 八峰町スキークラブ
会長 佐々木 ☎090-9743-8946
事務局 山内 ☎090-7562-1941
Eメールアドレス：bunje@live.com



ぶなっこランド1月行事 冬の三十釜カンジキハイク

三十釜溪谷も冬本番となりました。墨絵のような雪景色を楽しみながら、カンジキを履いて三十釜を散策してみませんか。

- 日時 1月24日（日） 午前10:00～昼頃
- 場所 ぶなっこランド 白神ふれあい館
- 参加費 1名につき300円
- 定員 先着15名まで
- 申込期限 1月21日（木）
- 持ち物 防寒具（長ぐつ、手袋、帽子等）※カンジキはこちらで貸出します。
- 問合せ・申込先（当日連絡先） ぶなっこランド ☎77-3086
白神ネイチャー協会（白神ふれあい館） ☎70-4211

