

9月1日～15日の行事予定

日・曜日	行事名	場所	時間	内容
2 土	八峰町敬老式	ファガス	午前10:00～	
4 月	八峰町定例教育委員会	ファガス	午前10:00～正午	※詳しくは学校教育課へ ☎77-2816
	滝の間健康教室	滝の間コミュニティセンター	午前10:00～午前11:30	健康に関するお話ほか。滝の間自治会の方はどなたでもご参加ください。
	のんき会	沢目駅舎内	午前9:00～午後4:00	心の病を持っている方が情報交換する場です。どなたでもお気軽にお立ち寄りください。
5 火	のんき家族の会	沢目駅舎内	午後1:30～午後2:30	心の病を持っている方の家族や関係者が情報交換する場です。どなたでもお気軽にお立ち寄りください。
	めんちょこひろば	子育て支援センター「あいあい」	午前10:00～午前11:00	対象:子ども園入園前の子どもと保護者、妊婦さん 内容:「赤十字幼児安全講習会」～子どもの応急手当～ 講師 日本赤十字社
6 水	心配ごと相談	社会福祉協議会(旧八森中)	午前9:30～正午	担当:大高アツ子相談員
	健康運動学習会	ファガス イベントホール	午後1:30～午後3:00	対象:特定健康診査を受けた74歳以下の町民 内容:特定健康診査後の運動に関する学習会(体組成測定、運動プランの作成、家庭でできる運動の指導) 参加希望の方は9月5日まで福祉保健課にお申込みください。☎76-4608
8 金	八森第2介護予防教室	八森地区多目的集会所	午後2:00～午後3:30	軽体操やレクゲーム、認知症予防訓練を実施します。
9 土	岩館婦人会古紙回収	岩館地区	午前7:30～午前8:30	対象:ダンボール・新聞紙・雑誌・牛乳パック・アルミ缶
11 月	交流サロン「しーがる」	ファガス「シーガル」	午後1:30～午後3:30	陽だまりの会会員がおいしいコーヒー、お茶を準備してお待ちしております。「ほっとした時間を過ごしたい」「誰かと話したい」「近くに来たついでに」どなたでもお気軽にお立ち寄り下さい。
	のんき会	沢目駅舎内	午前9:00～午後4:00	心の病を持っている方が情報交換する場です。どなたでもお気軽にお立ち寄りください。
12 火	めんちょこひろば	子育て支援センター「あいあい」	午前10:00～午前11:00	対象:子ども園入園前の子どもと保護者、妊婦さん 内容:ミニミニ運動会
	畑谷介護予防教室	畑谷生活改善センター	午後2:00～午後3:30	軽体操やレクゲーム、認知症予防訓練を実施します。
13 水	心配ごと相談	社会福祉協議会(旧八森中)	午前9:30～正午	担当:田村鐵夫相談員
	離乳食教室	八森保健センター	午前9:30～午前10:00	対象:平成29年4月～平成29年5月生 参加希望の方は9月6日まで福祉保健課にお申込みください。☎76-4608
14 木	ポプリの会	子育て支援センター「あいあい」	午前10:00～午前11:30	対象:子ども園入園前の子どもと保護者 内容:一枚布 de 抱っこおんぶ ～さらしを使って～ 会費、持ち物はありません
15 金	いさりびサロン	漁火の館	午前10:00～正午	対象者:岩館第2地区にお住まいの方 参加費:1人100円 お茶やおいしいお菓子を用意しております。
	本館介護予防教室	夕映の館	午後2:00～午後3:30	軽体操やレクゲーム、認知症予防訓練を実施します。

募集・試験

町営住宅入居者募集

夕風第2団地F棟2号の入居者を次のとおり募集します。

募集住宅 夕風第2団地F棟2号(H11年度建築)八峰町八森字八森80番地1

間取り 木造2階建て1戸(3LDK)。1階洋室1、洋室2、洗面・脱衣、浴室、トイレ。2階リビング、和室、台所。

入居可能日 10月上旬を予定

家賃 23,200円〜34,600円
※敷金は入居時家賃の3か月分。月額家賃は収入により毎年見直しされます。

申込期間 8月28日(月)〜9月11日(月)

問・申 八峰町建設課町営住宅担当(☎76-4610)

**秋田海区漁業調整委員会
委員選挙人名簿の登載申請について**

八峰町選挙管理委員会では、9月1日(金)より秋田海区漁業調整委員会委員選挙人名簿の登載申請を受付けます。

対象となる方は、毎年9月1日を基準日として、八峰町内に住所があり実際に住んでいる18歳以上の方で、漁船を使用する漁業経営者や漁業従事者で、年間に90日以上漁業等に従事する方が対象となります。

申請期間 9月1日(金)〜9月5日(火)

申請場所 選挙管理委員会事務局、県漁協北部支所に備え付けの申請書に必要事項を記入し提出してください。

問 八峰町選挙管理委員会(八峰町総務課) (☎76-4601)

「里親」登録者を募集します

様々な理由により親元で生活できない子供たちが、全国では約46,000人、県内には約2,000人います。そうした子供たちを家庭的な環境で養育する里親の登録者を募集しています。

秋田県では、11月に里親登録を希望する方への研修を行います。興味のある方はお近くの児童相談所にお問合せください。

問 秋田県北児童相談所(☎0186-52-3956)

空き家活用住宅に入居する移住希望者を募集します

八峰町では、現在県外在住で今後八峰町に移住する予定の方で、移住者提案型リフォーム事業を利用した空き家に入居したいという方を募集しています。空き家をあなた好みリフォームしてみませんか?

場所 石川、水沢(各1戸)リフォーム費用 上限450万円

対象 県外在住で八峰町への移住を希望する方で、当該空き家に5年以上の居住が見込まれる方(町内出身者、町外出身者問わず)※その他要件有り

家賃 25,000円〜35,000円(リフォーム費用による)

申込方法 次の書類を提出してください。

- ① 定住促進空き家活用住宅利用申込書
- ② 住民票の写し
- ③ 所得証明書等
- ④ 納税証明書等
- ⑤ 誓約書

※②〜④は申込者および同居者の全員分が必要です。

締切 9月8日(金)午後5時

**冬休み海外研修交流事業
参加者募集**

公益財団法人・国際青年研修協会では、5コースの参加者を募集しています。海外生活を通して交流を体験し、国際感覚を養うことを目的に実施します。おひとりでご参加になる方や、はじめて海外へ行かれる方が7割以上ご参加されます。事前研修会では仲間作りからサポートいたしますので、安心してご参加いただけます。

資料請求は国際青少年研修協会まで。

内容 ホームステイ、クリスマス体験、英語研修、文化交流、地域見学、野外活動等

研修国 オーストラリア、カナダ、サイパン、フィリピン、カンボジア

日程 12月24日(日)〜1月4日(木)の内6〜10日間※コースにより異なります。

問 公益財団法人 国際青年研修協会(☎03-6417-9721)

イベント

「元氣ハツラツ教室」参加者募集!

最近足腰が弱ってきた、外に出る機会が減ってきた等と感じている方! 専用のマシンを使用して参加者やスタッフと楽しく運動してみませんか?

期間 10月〜12月

場所 松波苑・海光苑

対象者 基本チェックリストで「事業対象者」と判定された方

定員 7名

参加費 無料

締切 9月11日(月)

問 八峰町地域包括支援センター(☎77-3200)

秋田県農業試験場参観デー2017

秋田県農業試験場では、県の記念日（8月29日）協賛事業として、農業試験場参観デーを開催いたします。農業試験場の業務について県民の皆様のご理解を深めていただくための各種セミナーのほか、各協賛団体による肥料・農業資材の展示、農産物展示や販売なども同時に行われますので、ぜひこの機会に秋田県農業試験場へお越しください。

開催期間 9月1日（金）～9月2日（土）午前9時～午後3時

テーマ 「伸び率日本一を支える技術と品種」
催し物
① 農業技術セミナー
② 高校農業発表会
③ 試験研究内容の紹介
④ 体験コーナー
⑤ 機械展示コーナー
⑥ 農業なんでも相談コーナー
⑦ 各協賛団体による農産物販売・展示

場所 秋田県農業試験場
（秋田市雄和相川）
参加費 無料（申込不要）
問 秋田県農業試験場（☎018881-3312）

講座

法務局市民講座のお知らせ

秋田県地方務局能代支局では、市民の皆さんのために次の日程で講座を開きたいと思います。参加は無料ですので、お気軽にお申込みください。

このほか、祝日を除く毎週火曜日は、法務局において人権擁護委員が人権に関する相談に応じています。お気軽にご相談ください。

テーマ 遺言と相続について（能代公証役場 公証人 高橋仁氏）
開催日 9月13日（水）
時間 午後1時半～午後3時
会場 能代法務合同庁舎1階会議室
定員 15名程度
問・申 秋田県地方務局能代支局（☎541-4111）
（平日午前8時半～午後5時15分）

多重債務相談窓口のご案内
東北財務局秋田財務事務所では、自らの収入で返済しきれないほどの借金を抱え、お悩みの方々からの相談に応じています。

相談者が抱える借金の状況をお聞きするとともに、必要に応じて弁護士や司法書士などの専門家に引継ぎを行いますので、ご相談ください。

場所 東北財務局秋田財務事務所 理財課（秋田市山王七丁目 秋田第二合同庁舎3階）
受付時間 月曜日～金曜日の午前8時半～正午、午後1時～午後4時半（祝日、年末年始除く）

問 東北財務局秋田財務事務所 理財課（☎0181-8621-4196）

お知らせ

9月の延長窓口（一部）開設日について
開設日 9月5日（火）、9月19日（火）

時間 午後5時15分～午後7時
業務内容 戸籍、住民票、印鑑登録証明書、所得証明、納税証明書の発行および各種支払い
問 八峰町総務課（☎761-4614）、税務会計課（☎761-4604）

町営歯科診療所休診日のお知らせ

休診日 8月29日（火）～8月30日（水）、9月2日（土）

問 八峰町営歯科診療所（☎881-8210）

歌謡教室開催のお知らせ

高齢者交流センター「おとも苑」では、9月の自主学習「生き生き学習」で歌謡教室を開催します。年齢を問わず一般の方々から自由に参加できる教室ですので、お気軽にご参加ください。

日時 9月23日（土）午後1時～午後4時
9月の休館日 4、11、19、25日
問 高齢者交流センター「おとも苑」（☎581-5295）

介護福祉士実務者研修受講資金等貸付事業について
秋田県社会福祉協議会では、秋田県内における福祉・介護人材の育成及び確保を図ることを目的として、秋田県内において介護福祉士として介護業務に従事しようとする方が資格取得に必要な資金や、一旦介護職を離職した方が介護事業所へ再度就職する際に必要な資金について、無利子で貸付を行っております。

資金については、それぞれ定められた期間、継続して対象業務（介護業務など）に従事した場合は、返還が免除されます。制度の詳細や申請手続きについては、秋田県社会福祉協議会までお問合せください。

得に必要な資金や、一旦介護職を離職した方が介護事業所へ再度就職する際に必要な資金について、無利子で貸付を行っております。

制度
① 介護福祉士実務者研修受講資金
② 離職介護人材再就職準備資金
貸付額等 ①②とも貸付上限額20万円
返還免除条件等
① 実務者研修施設を卒業してから1年以内に試験に合格し、かつ介護福祉士に登録後、2年間継続して返還免除対象業務（介護等）に従事すること
② 秋田県内において2年間継続して介護職員として従事すること

問・申 秋田県社会福祉協議会（☎0181-86412880）

お問い合わせ先
秋田県社会福祉協議会
〒990-0001 秋田県秋田市大森町1-1-1
電話 0181-86412880
FAX 0181-86412881
Eメール info@akita-welfare.jp

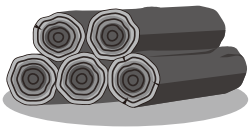
県産材を使用した新築住宅等で最大40万円相当のポイントがもらえます！

秋田県では、県産材を使用した新築住宅やペレットストーブ等の購入で、最大40万円相当のポイントがもらえる「ウッドファーストあきた木材利用ポイント事業」を実施しています。

ポイントは、助成金や県産品と交換ができます。地元の木材をどんどん利用して、地域の林業・木材産業の活性化につなげる取組みです。

詳しい内容は、県公式Webサイト「美の国あきたネット」の農林水産部林業木材産業課のページをご覧ください。ただ、県林業木材産業課へお問合せください。

申請期間 平成30年2月9日まで
問 秋田県林業木材産業課
 (☎018-8660-1915)



法務省の名称を使用した架空請求にご注意ください

最近、悪質な業者から、「総合消費料金未納に関する訴訟最終告知のお知らせ」などと題したはがきを送付されているとの情報が寄せられています。

差出人として、「法務省管轄支局 民事訴訟管理センター」などと記載されていますが、このような団体と法務省とは一切関係がありません。

はがきには、訴訟や差押えなど、不安をあおる文面が記載されていますが、心当たりのない請求に対しては絶対に連絡をせず、無視をすることが大切です。

それでも不安を感じる場合には、最寄りの消費生活センターや警察等にご相談ください。
問 秋田地方法務局人権擁護課 (☎018-862-1443)

平成29年就業構造基本調査を実施します

総務省統計局（秋田県・八峰町）では、平成29年10月1日現在で就業構造基本

調査を実施します。

この調査は、日本の就業・不就業の実態を明らかにすることを目的として、統計法（国の統計に関する基本的な法律）に基づき実施する、国の重要な統計調査です。

調査結果は、雇用政策、経済政策など、国や地方公共団体における各種行政施策の企画・立案のための基礎資料として活用されます。

調査をお願いする世帯には、9月下旬に調査員が伺い、調査書類をお配りします。皆様により便利にご回答いただくため、パソコンやスマートフォンを使って、簡単にインターネットで回答することが可能となっていますので、調査の趣旨をご理解いただき、ご回答をお願いします。

問 八峰町企画財政課
 (☎76-4603)



八峰町役場(代表)

- 総務課町民サービス係 ☎76-4614
- 税務会計課 ☎76-4604
- 議会事務局 ☎76-4607
- 農林振興課 ☎76-4609
- 農業委員会 ☎76-4611
- 教育委員会(幼児保育庶務係) ☎77-2728
- 生涯学習課(峰栄館) ☎76-2323
- 町営診療所 ☎76-3813
- 町営歯科診療所 ☎88-8210
- 八森駐在所 ☎77-3110
- 沢目子ども園 ☎76-2011
- 埴川子ども園 ☎76-3323
- 峰浜小学校 ☎76-2468
- 子育て支援センター「あいあい」 ☎74-6173

総務課

- ☎76-4601
- 企画財政課 ☎76-4603
- 産業振興課 ☎76-4605
- 福祉保健課 ☎76-4608
- 建設課 ☎76-4610
- 教育委員会(ファガス) ☎77-2816
- 生涯学習課(ファガス) ☎77-3700
- 八森保健センター ☎77-4050
- 町営診療所(埴川分院) ☎76-2075
- 八峰消防署 ☎76-3119
- 峰浜駐在所 ☎76-2110
- 八森子ども園 ☎70-4100
- 八森小学校 ☎77-2222
- 八峰中学校 ☎76-3972
- 八峰町社会福祉協議会 ☎77-3551