

10月1日～15日の行事予定

日・曜日	行事名	場所	時間	内容
1 木	横間介護予防教室	横間コミュニティセンター	午後2:00～ 午後3:30	自宅で出来る簡単な体操や脳を活性化させるゲームなどを行います。
5 月	のんき会	沢目駅舎内	午前11:00～ 午後4:00	心の病を持っている方が情報交換する場です。どなたでもお気軽にお立ち寄りください。
6 火	めんちょこひろば	ボンボコ山 集合: パークセンター前	午前10:00～ 午前11:00	対象:子ども園入園前の子どもと保護者 内容:野外遊び 持ち物:飲み物、帽子、ベビーカー(必要な方) ※雨天時は、パークセンター内で遊びます。 ※オムツ交換台、授乳スペースあります。
	八森第3健康教室	八森第3地藏堂	午後1:30～ 午後3:00	健康に関するお話や血圧測定などを保健師が行います。八森第3自治会の方はどなたでもご参加ください。
	大信田介護予防教室	大信田公民館	午後2:00～ 午後3:30	自宅で出来る簡単な体操や脳を活性化させるゲームなどを行います。
	役場窓口(一部)延長日	八峰町役場総務課 町民サービス係	午後5:15～ 午後7:00	毎月第1および第3火曜日に戸籍・住民票の発行など、役場窓口の一部を時間を延長して実施します。
7 水	心配ごと相談	八峰町社会福祉協議会	午前9:30～正午	担当:柴田敬子相談員 ※相談をご希望の方は事前にご連絡ください。☎77-3551
	雄島カフェ	中浜コミュニティセンター	午前10:00～ 正午	認知症の人と家族・地域の皆さんが、カフェのようにお茶を飲みながら気軽にお話できる場所です。 対象:中浜・茂浦地区の方 参加費:100円 問合せ先:八峰町地域包括支援センター(☎77-3200)
	喜楽けんこうクラブ活動	ファガス	午後2:00～ 午後3:30	内容:椅子を使った簡単な体操、筋力トレーニング 問合せ先:喜楽けんこうクラブ 小林 (☎090-2366-9985)
8 木	小入川介護予防教室	小入川自治会館	午後1:30～ 午後3:00	自宅で出来る簡単な体操や脳を活性化させるゲームなどを行います。
	集いの場「カタクリ」	ファガス(和室)	午後1:30～ 午後4:00	対象:社会参加しづらい方で、就労や社会参加を希望する方 内容:今回は海岸清掃です。動きやすい服装でお越しください。 問合せ先:福祉保健課 健康推進係(☎76-4608)
9 金	椿台介護予防教室	椿台コミュニティセンター	午後1:30～ 午後3:00	自宅で出来る簡単な体操や脳を活性化させるゲームなどを行います。
	八森第2健康教室	八森地区多目的集会所	午後1:30～ 午後3:00	健康に関するお話や血圧測定などを保健師が行います。八森第2自治会の方はどなたでもご参加ください。
10 土	岩館婦人会古紙回収	岩館地区	午前7:30～ 午前8:30	対象:ダンボール・新聞紙・雑誌・牛乳パック・アルミ缶
11 日	秋季大掃除八森地区一斉清掃(側溝上げ)	八森地区		翌12日(月)に町で回収を行います。 問合せ先:総務課 生活環境係 ☎76-4601
12 月	のんき会	沢目駅舎内	午前11:00～ 午後4:00	心の病を持っている方が情報交換する場です。どなたでもお気軽にお立ち寄りください。
	交流サロン「シーがる」	ファガス「シーガル」	午後1:30～ 午後3:30	陽だまりの会会員がおいしいコーヒー、お茶を準備してお待ちしております。どなたでもお気軽にお立ち寄り下さい。
	ほっと健康相談	八森保健センター	午後1:30～ 午後4:00	心の悩みなどの健康相談に応じます。お気軽においでください。
13 火	八峰町定例教育委員会	ファガス	午前10:00～	※詳しくは学校教育課へ ☎77-2816
	椿健康教室	椿自治会館	午前10:00～ 午前11:30	健康に関するお話や血圧測定などを保健師が行います。椿自治会の方はどなたでもご参加ください。
	めんちょこひろば	子育て支援センター「あいあい」	午前10:00～ 午前11:30	対象:子ども園入園前の子どもと保護者 内容:身長・体重測定、歌、ふれあい遊び等
	茂浦介護予防教室	茂浦コミュニティセンター	午後2:00～ 午後3:30	自宅で出来る簡単な体操や脳を活性化させるゲームなどを行います。
14 水	心配ごと相談	八峰町社会福祉協議会	午前9:30～正午	担当:奈良マリ子相談員 ※相談をご希望の方は事前にご連絡ください。☎77-3551
15 木	いさりびサロン	漁火の館	午前10:00～ 正午	対象者:岩館第2地区にお住まいの方 参加費:1人100円 お茶やおいしいお菓子を用意しております。
	岩館第2健康教室	漁火の館	午前10:00～ 正午	いさりびサロンに保健師がお邪魔し、健康に関するお話を行います。岩館第2自治会の方はどなたでもご参加ください。

●募集・試験

町営住宅入居者募集
募集住宅

かもめ団地18号棟（平成5年度建築）八峰町八森字岩館塚の台86番地18
・木造2階建て1戸（2LDK）1階：リビング、台所、トイレ、洗面・脱衣、浴室、物置。2階：和室、洋室
・家賃 17,300円
・25,800円

入居可能日

令和2年11月中旬（予定）
応募締切 10月12日（月）
午後5時15分

必要書類

入居許可申請書、入居予定者全員の住民票、最新の所得証明書、納税義務者全員の納税証明書
※入居許可申請書は、建設課窓口にて設置のほか、ホームページからダウンロードできます。

その他

入居資格者および条件あり。原則、入居の際は所得金額1,248,000円を超える連帯保証人が必要です。その他詳細は直接左記へお問合せください。

問・申 建設課町営住宅担当（☎76-4610）

県野球協会 2種公認審判員資格審査会

日時 10月18日（日）

・規則講習：午前9時～
・筆記試験：午前10時15分～
・実技講習：午後12時15分～
・実技試験：午後1時45分～

場所
【筆記試験】合川体育館
【実技試験】合川野球場

受験資格

原則、令和2年4月2日現在県内在住で満17歳以上満60歳未満の方

受験料

町審判部で負担
受験受付 当日午前8時50分までに受験受付

服装

運動のできる服装（トレーニングシャツ、パンツ、運動靴、帽子）

その他

受講生はマスクを着用するようお願いいたします。

問

町野球連盟事務局菊地（☎090-431817-137）

●イベント

町民登山「奥森吉・黄葉のブナと滝を巡る」

奥森吉の桃洞沢溪谷を歩く山旅。水鏡に映る黄色や赤の色彩を眺めながら、桃洞の滝を目指します。

日時 10月25日（日）
行先 森吉山麓高原クマゲ

ラ保護センター（北秋田市）

日程 ファガス（午前6時30分）↓クマゲラ保護センター（午前9時）↓桃洞沢分岐（午前9時30分）↓桃洞の滝（午前10時20分）休憩 午前10時50分）↓桃洞沢分岐（午前11時20分）↓クマゲラ保護センター（午前11時50分）↓散策・昼食（午後1時20分）↓森吉山荘入浴（午後2時30分）↓八森（午後5時）

募集人員

15名（定員になり次第締切）※車中、密にならないように1人掛けとします。

参加費

大人2,500円（保険料、入浴料、記念写真代含む）

服装

登山に適した服装、雨具、長靴（可）、あれば偏光眼鏡

持ち物

昼食、水、その他嗜好品（下山後に入浴します。車中で使用するため、マスクは必ず持参ください。）

申込期限

10月19日（月）

主催

町教育員会・真瀬山の会

共催

町体育協会
問・申 真瀬山の会 伊勢（☎090-62231615）

●講座

消費生活セイフティ講座
受講者募集

安全・安心な消費生活を送るために必要な知識を学ぶため、次のおり講座を開催しますので、多数の方のお申込みをお待ちしています。申込は、電話またはFAXでお名前、年齢（年代）、住所、連絡先をお知らせください。

日時

10月22日（木）
午後1時30分～午後3時30分

場所

大館市立中央公民館
第1、第2研修室

テーマ

「医療保険と介護保険の上手な活用法」

講師

秋田県金融広報アドバイザー 齋藤 廣勝 氏

定員

先着30名
受講料 無料
申込期限 10月13日（火）
問・申 県生活センター北部消費生活相談室（☎0186-451041、FAX0186-431227
O、mail:kitasou@mail2.pref.akita.jp）

日時

11月27日（金）
午後6時～午後8時

場所

能代山本広域交流センター 第1研修室（能代市海浜3-2）

内容

白神山地世界遺産地域の管理に関する説明、質疑応答

定員

30名（先着順）
参加費 無料
申込方法 参加希望者は、東北森林管理局ホームページに掲載の申込用紙にて、FAX、メール、または郵送で11月13日（金）までにご連絡ください。（希望者が定員になり次第、申込みを締め切らせていただきます。）

ホームページ

https://www.rinya.maff.go.jp/tohoku/koho/oshrase/shiraka/mikondankai.html

問・申

白神山地世界遺産地域連絡会議事務局（東北森林管理局）（☎018-836-2489、FAX018-836-2203、mail:keikaku@mailf.go.jp）

白神山地世界遺産地域の管理に関する懇談会

白神山地世界遺産地域の管理に関する懇談会を開催しますので、ご興味のある方はお申込みください。

里親研修のご案内

令和2年度の里親研修日程が決まりました。里親となる（登録）ため受講が必要となる研修です。ご希望の方はお申込みください。

県北地区開催		
1日目	2日目	3日目
基礎研修	登録前研修	
10月18日(日) 午前10時～午後3時20分 陽清学園(北秋田市)	11月8日(日) 午前9時30分～午後4時10分 陽清学園(北秋田市)	12月6日(日) 午前9時30分～午後4時20分 陽清学園(北秋田市)

※県央、県南地区でも開催されます。
受講資格 どなたでも受講可
受講料 無料
申込期限 10月9日(金)
申込書類 県ホームページよりダウンロードし、お申込みください。ホームページ: <https://www.pref.akita.lg.jp/pages/>

その他 archive/50453

会場所在地等、詳細については、県ホームページをご確認ください。
問 県健康福祉部 地域・家庭福祉課 (☎0181-8601342)

令和2年度初級障がい者スポーツ指導員養成講習会

日時
 ・11月7日(土) 午前8時45分～午後4時
 ・11月8日(日) 午前9時～午後4時15分
 ・11月14日(土) 午前9時～午後4時
 ・11月15日(日) 午前9時～午後1時
場所 県心身障害者総合福祉センター(県社会福祉会館内)
対象 令和2年4月1日現在18歳以上の県内在住者、県内において障がい者スポーツ指導員として活動できる方
受講料 無料
申込方法 所定の申込書を郵送またはFAXにて送付(申込関係書類は当協会ホームページ掲載)
申込締切 10月16日(金)
問・申 (二社)県障害者スポーツ協会 (☎0181-86412750、FAX0181-8741946)

7)

相談

身体障害者巡回相談(肢体)
日時 10月6日(火)、受付:午前9時30分～午前11時30分、診察:午前10時～正午
場所 在宅障害者支援施設とらいあんぐる (☎891-6333)

内容 身体障害者手帳の相談、補装具の医学的判定および医療相談
その他 新型コロナウイルス感染症の拡大防止のため、次の症状①37.5℃以上の発熱②風邪の症状③強いだるさ(倦怠感)④息苦しさ(呼吸困難)がある場合は来場の自粛をお願いしておりますので、体調面に不安のある方は後日個別に相談させていただきます。また、来庁にあたってはマスク着用にご協力ください。
問 県福祉相談センター (☎0181-83112301)

行政書士電話相談
 各種許可認可、遺言、相続手続きなどの相談に電話で応じます。
日時 10月10日(土) 午前10時～午後3時
 ・事前予約が必要です。

(10月4日～9日午前9時～午後5時)
 ・相談日当日の時間帯に、担当する行政書士よりご連絡いたします。

問・申 県行政書士会能代山本支部 (☎7912008)

お知らせ

町営診療所診療日等の変更
 10月1日より、診療日等が次のとおり変更となります。診療日および診療時間
【本院】
 火曜日・木曜日 午前9時～正午、午後3時～午後5時15分
 水曜日・金曜日 午前9時～正午、午後1時30分～午後5時15分
【分院】
 火曜日・木曜日 午後1時30分～午後2時30分
休診日 日曜日・月曜日・土曜日・祝祭日
その他 医師は、本院・分院とも石岡隆医師となります。

問 町営診療所 (☎7613813 (本院)、☎7612075 (分院))

第10回八峰町ソフトバレーボール大会中止のお知らせ

例年10月に開催している八峰町ソフトバレーボール大会は、新型コロナウイルス感染症予防のため中止いたします。

問 町バレーボール協会 菊地 (☎76130900)

9月12日～10月11日は「秋季大掃除月間」です

八森地区の側溝上げ等の一斉清掃活動は、10月11日(日)に行ってください。翌12日(月)に町で回収します。
問 総務課 生活環境係 (☎7614601)

例年、有毒な野生キノコによる食中毒が発生しています

有毒なキノコの中には、人を死に至らしめるものもあります。正しい知識を身に付けて、食中毒を防ぎましょう。
 ○食中毒を防ぐために
 ・食用と確実に判断できないキノコは「採らない、食べない、売らない、人にあげない」を必ず守りましょう。
 ・誤った情報や迷信は信じないようしましょう。
 ○食べて異常を感じたときは
 ・野生のキノコを食べて体調が悪くなった場合は、すぐに医師の診察を受けましょう。

・食べ残しがある場合は捨てずにとっておきましよう。

・人にあげた場合、販売した場合は相手方にも異常がないか確認しましょう。
 ・間違えやすい有毒キノコの例
 ・ツキヨタケ「ヒラタケ、ムキタケ、シイタケと間違えやすい」
 ・クサウラベニタケ「ウラベニホテイシメジ、ホンシメジ、ハタケシメジと間違えやすい」
 ・ニガクリタケ「ナメコ、クリタケ、ナラタケ、ナラタケモドキと間違えやすい」

問 能代保健所環境指導課
 環境・食品衛生班 (☎5214331)

知っていますか？ 建退共制度

建退共制度は、中小企業退職金共済法に基づき建設現場労働者の福祉の増進と建設業を営む中小企業の振興を目的として設立された退職金制度です。

この制度は、事業主の方々が、労働者の働いた日数に応じて掛金となる共済証紙を手帳に貼り、その労働者が建設業界で働くことをやめたときに建退共から退職金を支払うという、いわば業界全体での退職金制

度です。

詳細は、建退共のホームページをご覧ください。最寄りの建退共支部へお問い合わせください。

問 建設業退職金共済秋田支部 (☎018-82315495)

秋田県最低賃金が改定されます

10月1日から、2円引き上げられ、時間額「792円」となります。

※最低賃金は、臨時、パート、アルバイト等、県内のすべての労働者に適用され、最低賃金額以上の賃金を支払わないと、最低賃金法違反となります。
 ※賃金は、精皆勤手当、家族手当、通勤手当、時間外手当、賞与等を除いた額が最低賃金額以上でなければなりません。

※月給や日給の場合は、時間額に換算したものが最低賃金額以上でなければなりません。

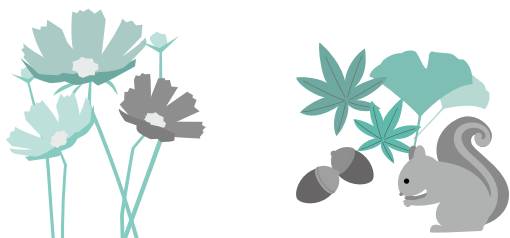
詳しくは秋田労働局賃金室 (☎018-888314266) または最寄りの労働基準監督署までご照会ください。

10月は不正軽油一掃強化月間です

不正軽油とは、軽油に灯油や重油を混ぜるなどして不正に製造された燃料をいい、その製造や使用は軽油引取税の脱税や環境汚染にもつながる非常に悪質な行為です。

秋田県では、10月を不正軽油一掃強化月間とし、事業所などへの立ち入りや、自動車燃料の抜き取りなどによる不正軽油の調査を強化しています。職員が調査に伺った際は、ご協力をお願いいたします。

問 県税務課 (☎018-8601124)



八峰町役場(代表)	☎76-2111	総務課	☎76-4601
総務課町民サービス係	☎76-4614	防災まちづくり室	☎76-4666
企画財政課	☎76-4603	税務会計課	☎76-4604
産業振興課	☎76-4605	議会事務局	☎76-4607
福祉保健課	☎76-4608	農林振興課	☎76-4609
建設課	☎76-4610	農業委員会	☎76-4611
教育委員会(ファガス)	☎77-2816	教育委員会(幼児保育庶務係)	☎77-2728
ファガス	☎77-3700	生涯学習課(峰栄館)	☎76-2323
八森保健センター	☎77-4050	町営診療所	☎76-3813
町営診療所(塙川分院)	☎76-2075	町営歯科診療所	☎88-8210
八峰消防署	☎76-3119	八森駐在所	☎77-3110
峰浜駐在所	☎76-2110	沢目子ども園	☎76-2011
八森子ども園	☎70-4100	塙川子ども園	☎76-3323
八森小学校	☎77-2222	峰浜小学校	☎76-2468
八峰中学校	☎76-3972	子育て支援センター「あいあい」	☎74-6173
八峰町社会福祉協議会	☎77-3551	あきた白神体験センター	☎77-4455
新型コロナウイルス総合対策室	☎74-7474		