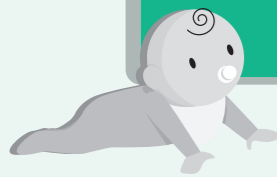


子ども手当は 引き続き支給されます



子ども手当では、平成23年4月～9月までの6カ月間、これまでと同じ月額13,000円で引き続き支給されることになりました。

- 支給金額 子ども1人につき 月額13,000円
- 支給対象となる子ども 0歳から中学校卒業まで(0歳から15歳になった後の最初の3月31日まで)
- 支給月 平成23年 6月(平成23年2月分から5月分)
平成23年10月(平成23年6月分から9月分)

ご 注 意

◆次の方は、申請手続きが必要です。

- 出生などにより、新たに養育する子どもができた方
- 既に支給していて、出生などにより養育する子どもが増えた方
- 既に支給していて、他の市町村から引越しをされた方

◆次の方は、手続きの必要はありません。

- 既に支給していて、支給対象となる子どもの数に変更のない方

◆平成23年6月の現況届の提出は不要です。

ただし、10月に届出・申請などが必要となることがあります。

■問合せ先 八峰町福祉保健課 福祉係 TEL76-4608

第11回山本ロータリークラブスポーツ少年団野球大会 水沢野球クラブが初優勝

第11回山本ロータリークラブスポーツ少年団野球大会が、4月23日と24日に山本町民野球場で行われました。

大会には、三種町と八峰町のスポーツ少年団9チームが参加し、水沢野球クラブが見事初優勝を飾りました。

23日は八森ブルーウェーブとの同町対決を制し、初戦を突破。

24日の準決勝では、森岳ベースボールクラブと対戦し、7回終了時で同点。スペシャルルールが適用され、見事勝利。

続く決勝戦では、金岡ゴールデンヒルズ対戦。リードされてむかえた最終回に見事サヨナラ勝ちをおさめ、初優勝に輝きました。水沢野球クラブの皆さん、おめでとうございます。



税務課からのお知らせ

町税は便利な口座振替を利用しましょう

電話料金や電気料金などの支払いと同様に、ご自分が利用している金融機関の口座から自動的に納税できるのが「口座振替」です。

■口座振替のできる税

- 町県民税
- 固定資産税
- 軽自動車税
- 国民健康保険税



■口座振替の利点

- 納期ごとに金融機関へ出かける必要がなくなり、お仕事で忙しい方には特に便利です。
- 督促料や延滞金を心配する必要がなくなります。
- 現金を持ち歩かなくても納税できますので安心です。

■お申込方法

次の金融機関の窓口で口座振替用の申込書がありますので、通帳とお届印をご持参のうえお申し込みください。

金融機関

- 秋田銀行、北都銀行、みちのく銀行
- 秋田ふれあい信用金庫、労働金庫
- 秋田やまもと農協、あきた白神農協
- 郵便局

お申込みの際は、全ての税目に○を付けておくと便利です。

課税された税目しか振替されませんし、後で税目が増えても追加の申込手続きをしなくて済みます。

税以外の介護保険料や水道料なども振替できますので、詳しくは申込書をご覧ください。

所得証明書・課税証明書について

■証明書の「年度」と「年分」について

所得証明・課税証明などにおいては、「年度」と「年分」では内容が次のように異なります。

平成23年度：前年の平成22年1月から12月までの所得をいいます。

平成23年分：平成23年1月から12月までの所得をいいます。

したがって、「23年度の所得証明」と「23年分の所得証明」とでは別のものを意味します。

証明書の発行を申請される際は、必要な年度・年分をその証明書の提出先にご確認の上、「23年度所得証明」あるいは「22年分所得証明」というような形で申請書にご記入ください。

なお、平成23年度(22年分)の証明書は6月から発行できます。

■転出・転入された方について

証明書の発行は、必ずしも現在住んでいる市区町村の役所で行うわけではありません。

例えば、「23年度(22年分)所得証明書」が必要な場合は、平成23年1月1日現在に住んでいた市区町村の役所に申請することになります。

転出・転入先が遠隔地であるため直接窓口に来られない場合は、郵送による申請や郵送による証明書発行も可能ですので、市区町村の住民税担当課または下記までお問い合わせください。

■問合せ先 八峰町税務課 TEL76-4604

小物農機レンタル!

(レンタル機につきましては、1日以上とさせていただきます。)

機種	機種	料金	準備台数	機種	使用	料金	準備台数
商負動噴	噴霧器用	1日3,000円	2台	溝切機	乗用型	1日5,000円	2台
動力散布機	粉と粒	1日3,000円	2台	管理機	耕巾500mm	1日3,500円	3台
エンジンポンプ	φ25mm	1日2,000円	3台	高速洗浄機	小型4馬力	1日3,500円	1台
刈払機	商負・肩掛	1日3,500円	5台	発電機	100V交流12A	1日3,500円	1台
チェーンソー	中 型	1日3,500円	3台	ウイングモア	φ700mm	1日4,500円	1台
ハウス用オーガー	φ35mm	1日3,500円	1台				

ご来店をお待ち致しております。

農家のパートナー 小物農機・販売サービス **AV** アシザキ NOUKI
〒018-2504 山本郡八峰町峰浜石川字外林33-21 TEL・FAX 0185-76-2884

八峰町障害福祉法指定店 各眼科処方箋取扱店
補聴器・メガネ・時計・宝石・はんこ・ゴム印

吉田時計メガネ店

医療機器販売管理者 吉田 泰

八峰町八森字中浜15-2 電話：77-2034

ご自宅までお伺いします。お気軽にどうぞ。

支え合おう東北

皆川薬局

どちらの処方せんでもお受けします。

薬剤師 皆川鉄治・山脇一輝・山脇真理
八峰町峰浜沢目駅前 TEL.76-2052・FAX.76-2199

営業時間 7:00~20:00 / 休業日 日曜日・祝祭日



学校では教えてくれない「お金」の事!一緒に勉強してみよう!

八峰町の小学1年生~3年生の児童よ集まれ!! 観海マネースクール開講

6月18日、25日 10:00 ~ ファガスにて
参加費 一人1,000円(6月分)

たくさんの参加をお待ちしております!

予約・問合せ先: MISAWAライフパートナー 代表 三沢 義将
〒018-2638 八森字茂浦71 TEL/FAX 77-3152