

大館能代空港発着便 大利用のみなさんへ 大人片道 3,000円を助成します

■助成対象期間

平成26年4月1日～平成27年3月31日搭乗分

■助成対象者

- ①八峰町内に住所を有する者
- ②八峰町内に所在する事業所（社員が利用した場合、事業所に対して交付）
- ③八峰町に扶養者を有する学生

■助成対象運賃

搭乗券左下の運賃種別が下記のいずれかのコードであること。

※修学旅行、バック商品、公費負担による公務員の出張などは対象外となります。

BA・BK・BR・CH・CSTW・CTTW・HF・KT・NCTW・OW・SP・SPCH・SPHF・PTWAA・PTWBB・PTTW28・TWA・TWB・TWC・WT・TTW21A・TTW21B・TTW28・TTW45・TTW60・TTW75

■助成金額

●大館能代空港⇄羽田

①大人3,000円/席 片道

②子供1,500円/席 片道

（往復の場合は2倍の金額）

※助成金額が変更となりました。



■申請方法

申請用紙に必要事項を記入し捺印のうえ、搭乗券を貼り付けて産業振興課へ提出してください。

（郵送可）

用紙は役場産業振興課と大館能代空港到着ロビーに備え付けています。また、町ホームページからダウンロードできます。

※身分証明書の提示が必要です。

■申請期限

搭乗後30日以内に申請してください。

■問合せ・申請先 八峰町産業振興課 ☎76-4605

入札結果をお知らせします!!

町で行った入札において、予定価格が130万円以上のものについて、お知らせします。

■3月25日入札分

○林道施設災害復旧事業 林道塙線 1号箇所工事

契約金額 2,898,000円(落札率98.22%)

請負業者 本多造園土木

○八森小学校スクールバス運行業務委託

契約金額 25,629,156円(落札率97.41%)

請負業者 秋北バス㈱

○林道施設災害復旧事業 林道母谷山線 1号箇所工事

契約金額 1,858,500円(落札率98.33%)

請負業者 本多造園土木

■3月31日入札分

○八森浄化センター等維持管理業務委託

契約金額 8,154,000円(落札率96.79%)

請負業者 ㈱八森環境センター

○農業集落排水施設等維持管理業務委託

契約金額 1,665,360円(落札率97.16%)

請負業者 ㈱能代清掃センター

○沢目浄化センター等維持管理業務委託

契約金額 4,968,000円(落札率96.03%)

請負業者 ㈱能代タイセイ

○漁業集落排水施設等維持管理業務委託

契約金額 1,836,000円(落札率72.03%)

請負業者 ㈱能代広域清掃

LED照明 ご相談ください!

補聴器(消費税免除) 管理医療機器販売業届出済店 第03-404361号

SELA グループ SELA シロキ

Panasonic エルポート シロキ 八峰町八森字中浜 TEL77-2323・FAX77-2324

安心車検!

沢目自動車

TEL76-2065 FAX76-3280 沢目駅前



健康はっぼう21ひろば

～笑顔がこぼれるやすらぎのまちをめざして～ 積極的な健康づくりでいきいきとした毎日をすごしましょう!

町では健康増進計画「健康はっぼう21」に基づき、住民・地域・行政が一体となった健康づくりを目指して様々な取り組みをしています。

住民・地域・行政が協力しあい、子供から高齢者まで皆が心身ともに健康でいきいき暮らせるまちづくりをしていきましょう。

★平成26年度健康づくり対策の主な重点事業を紹介します。



●検診の受診率向上を図ります

平成25年度は「すべての検診のワンコイン受診」「子宮がん検診の受診勧奨（コール・リコール）」を実施した結果、前年より受診者数が増加しました。この結果をふまえ、下記の項目に重点をおき受診率の向上を図ります。

1. 受診しやすい検診体制づくり **継続**

①すべての検診がワンコイン（500円）で受診できます。

* 肺がん検診受診者、70歳以上の方、生活保護受給世帯の方、住民税非課税の方は無料

②集団検診会場で託児コーナーを設け、お子さんをお世話します。（無料）

③見守りが必要な方のいる世帯に、検診の時間帯ヘルパーを派遣します。（無料）

2. 大腸がん検診の受診勧奨（コール・リコール）事業の実施 **新規**

大腸がん検診無料クーポン対象者に受診をすすめ、受診者の増加を図ります。（6月上旬配付予定）

無料クーポン対象者：40歳、45歳、50歳、55歳、60歳（H26.4.1現在）

<大腸がん検診コール・リコールとは>

大腸がん検診無料クーポン対象者のうち集団検診未受診の方に電話で受診勧奨し、受診率の向上を図る仕組み。町で委託した「受診勧奨センター」のスタッフが、受診勧奨の電話をします。

3. 子宮がん・乳がん検診の受診機会を広げます。

①医療機関での受診の機会を増やしていきます。

②30～39歳の方の乳がん検診が、医療機関においてできるようになります。 **新規**

指定された医療機関のみで、視触診と超音波検査（エコー）ができます。

●運動教室「元気アップ教室」を通して運動の習慣化を目指します

運動は始めるきっかけがなかったり、始めても一人で継続するのは難しいものです。

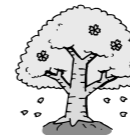
平成26年度「元気アップ教室」は4月17日（木）から毎月1回開催します。運動教室を通して仲間と楽しく運動することで、日常的に継続していくことを目指します。

当日参加も可能ですが、なるべく事前にお申し込みください。

（詳細は4月10日発行「お知らせ版」をご覧ください。）



お願い



町では「平成26年度健康診査申込及び健康診査受診意向調査」を19歳以上の方を対象に実施しています。健康診査申込の有無にかかわらず調査票に記入の上、担当保健衛生委員にお届けください。

年に1度は検診を受けて自身の健康チェックをしていきましょう。

■問合せ先 八峰町福祉保健課 健康推進係 ☎76-4608