

**段丘崖が語る何?**

海岸や河岸付近の地形をよく見ると、土地の形がまるで階段のように見える場所が八峰町にはたくさんあります。写真1は泊川右岸（北側の岸）上空から南の方向を撮影したものです。写真の左手に見られる森は薬師山の麓にあたり、右手に見られる平地は本館や浜田、八森で使っている水田です。この平地を南北方向に崖が続いているのに気付かれたと思いますが、この崖を段丘崖と呼んでいます。



写真1 段丘崖 (撮影者 不明)

**段丘崖ができる訳**

一体この崖はどのようにして形作られたのでしょうか。写真2は日本海中部地震が発生したとき、鹿の浦展望

**段丘崖が語る驚くべき話**

さて、話を元にもどしましょう。写真1に見られる段丘崖がここにあるという事は、昔、ここは海岸であったと考えなくてはなりません。そうすると現在の浜田集落や水田は海の中であつ



写真2 鹿の浦展望台に来襲した津波 撮影者 八田 忠雄氏

台の真下に来襲した津波の様子です。波が崖に当たり跳ね返っています。この時崖を削るのですが、この作用はなにも津波だけにかぎることではありません。普段に起こる大しけのときにも崖を削ります。このような作用が長い間続き、ついには崖ができあがります。

**海岸線がどんどん沖に退いた?**

この自然現象について考えをめぐらしてみると、どうしても海岸線が沖に退いたとしか考えられませんが、そんなことが実際に起こるものなのでしょうか。一つの考えとして、海の水を減らすことが出来れば説明できます。しかしこれはおおごとで、単に八峰町付近の水を減らすだけではなく、日本海全域、ひいては地球全体の海水の量を減らさなければなりません。そんなことが出来るのでしょうか。海水を減らす仕掛けは南極大陸（写真3）にありました。この写真は地球儀の南極が中心にくるように撮ったものです。見ての通り南極を中心とした広い範囲に氷を積もらせた大陸があるのです。氷の厚さは平均で2km、面積は1千万平方kmもあり、一説によるとこの氷が全部溶けると現在の海水面が85m上昇するというのです。

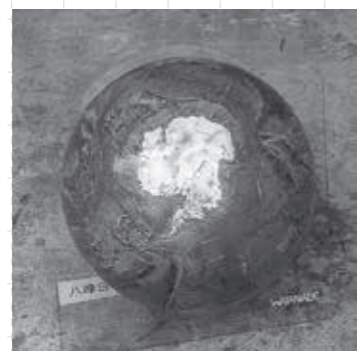


写真3 南極を中心に見た地球儀

**八峰白神ジオパーク推進協議会**

研究専門員 工藤 英 美

八峰町八森三十番一四四一

ぶなっこランド内

TEL 0185-77-3086

**秋田県・八峰町からのお知らせ**  
梅雨や台風の時期は、土石流の発生に注意してください

- 土砂災害発生に備えて家庭や地域でできること
- 住んでいる場所が土石流危険渓流か確認する
- 雨が降り出したら土砂災害警戒情報に注意
- 土砂災害警戒情報が発表されたら早めに避難



降雨時だけでなく水の濁りがあるなど、溪流内の異常に気づいたら情報提供をお願いします。

■連絡先 山本地域振興局建設部 ☎52-6101  
八峰町建設課 ☎76-4610

**全国海難防止強調運動実施中**

期間：平成27年7月16日～7月31日

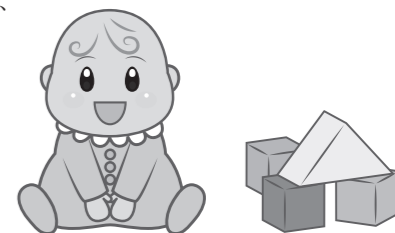
**海難0への願い**

全国海難防止強調運動とは、「海難ゼロへの願い」をスローガンに、全国各地で、海の安全教室などのイベントを通して海難防止思想を広める運動です。ふるさと秋田の「海難ゼロ」を目指しましょう。  
秋田海上保安部  
秋田県海難防止強調運動推進連絡会議

**育児サークル「ポプリの会」に参加しませんか**

入園前の子どもと保護者が集まり、遊び・触れ合い・情報交換の場として開催しています。育児サークル「ポプリの会」へお気軽にご参加ください。

- 日時 7月30日(木)、8月20日(木)、9月3日(木)・17日(木)、10月1日(木)・15日(木)、11月5日(木)、12月3日(木)・24日(木)、1月7日(木)・27日(水)、2月9日(火)・25日(木)、3月16日(水)・31日(木)
- 場所 はつらつ苑
- 時間 午前10:30～正午
- 対象 子ども園入園前の子どもと保護者
- 参加料 無料 (必要時集金しています)
- 問合せ先 サークル連絡係 田村朋子 ☎76-4471  
事務局 八峰町福祉保健課 大高 ☎76-4608



**補聴器お試しできます。**

試聴は無料です。お気軽にご相談ください。

**吉田時計メガネ店**

医療機器販売管理者 吉田 泰  
補聴器・メガネ・時計・はんこ・ゴム印・各種印刷  
八峰町八森字中浜15-2 電話：77-2034

『在宅薬剤管理指導』行っております。

**皆川薬局**

秋田県糖尿病療養指導士  
薬剤師 皆川 鉄治・山脇 一輝・北林 真実  
八峰町峰沢浜目駅前  
TEL.76-2052・FAX.76-2199

営業時間 8:00～18:00 / 休業日 日曜日・祝祭日