

石高木高茂小銭齊神石鈴佐塚鈴豊笠  
岡田村杉内玉谷藤馬岡木本木田原  
昭勝チ石ユ征ノ金キ民鏡ミ一シ房チ  
子美マ藏子子リ藏ノ子子ヨ郎ミ子セ  
(87)(92)(85)(95)(74)(76)(79)(92)(103)(77)(66)(82)(78)(90)(84)(100)  
八高岩大茂中駅岩小手中岩小手目大久  
森野館沢浦浜前館萩浜子萩瀨名久保田水  
1 々 2 沢 浦 浜 前 2 萩 浜 子 萩 瀨 名 久 保 田 水

おくやみ



門協 侑里(椿台) 裕弥・茜(二男)

こんにちは赤ちゃん



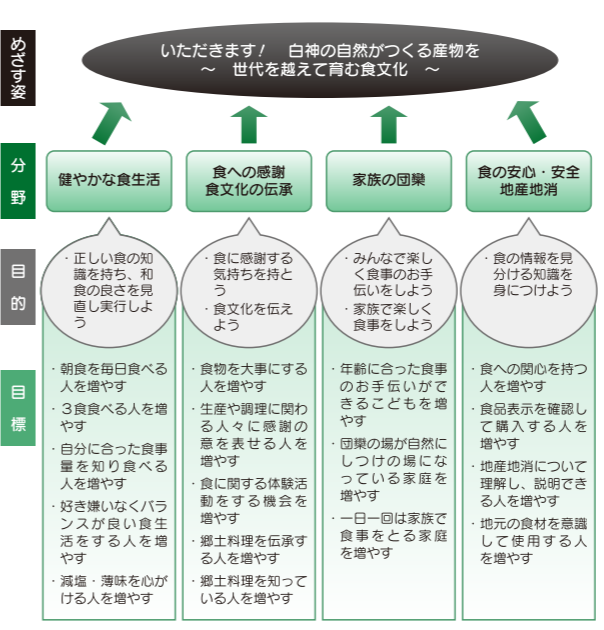
4月 (敬称略)

厚くお礼申し上げます。に、故人のご冥福をお祈りいたします。

高杉 雄一(大沢) 亡父 石藏  
茂内 亡母 ユキ子  
丸山 亡父 一夫  
神馬 進悦(小萩) 亡母 キクノ  
村上 亡母 鈴木シミ  
塚本 一也(目名瀨) 亡父 一郎  
豊田 亡母 房子  
笠原 亡母 正チセ  
工藤 亡母 エミコ  
嶋田 久雄(中浜) 亡父 昇悦  
斉藤 雅弘(塚) 亡父 隆宏  
八峰町社会福祉協議会へ  
〔香典返しにかえて〕  
齊藤 智美(沼田) 亡父 隆宏

善意をありがとう (敬称略)

第2次八峰みんなの食育プランを策定



3月28日、「第2次八峰みんなの食育プラン」が提出されました。食育は、子供たちが健全な心と体を培い、豊かな人間性を育てていく基礎となるものです。第2次計画は、食育の推進にあたって町民一人ひとりが「食」について考え、自分のこととしてさらに取り組みができるよう、第1次計画（平成23年策定）のめざす姿を継承し策定されました。

「いただきます！白神の自然がつくる産物を～世代を越えて育む食文化～」を「めざす姿」とし、その実現のために大きく4つの分野における目標を設定し、それぞれが関わり合いながら、一人ひとりが生涯にわたる体と心の健康づくりに取り組み、食育を推進していくこととしています（左図参照）。

また、計画の中では子ども園保護者や小中学校に対するアンケート結果をもとに目標値を設定しています。食育の推進に当たっては家庭、子ども園・学校、行政等の連携が重要であるとし、家庭においては、家族揃った食卓での交流やマナー、食に関する正しい知識の習得などに努めることとしています。



入札結果をお知らせします!!

- 町で行った入札において、予定価格が130万円以上のものについて、お知らせします。
- 4月12日入札
    - 下水道処理施設水質検査業務委託
      - 契約金額 4,136,400円(落札率86.74%)
      - 請負業者 秋田環境測定センター(株)
    - 八峰町簡易水道水質検査業務委託
      - 契約金額 2,843,208円(落札率85.89%)
      - 請負業者 秋田県分析化学センター
  - 4月17日入札
    - 峰浜野球場芝管理業務委託
      - 契約金額 2,268,000円(落札率100.00%)
      - 請負業者 秋田グリーンメンテナンス
  - 4月23日入札
    - 八峰町下水道事業等地方公営企業法適用移行支援業務委託
      - 契約金額 26,892,000円(落札率96.88%)
      - 請負業者 新日本設計(株)

人の動き (4月30日現在)

人口	7,251人(33人減)
男	3,413人(14人減)
女	3,838人(19人減)
異動内訳	
出生	1人
死亡	17人
転入	8人
転出	26人
その他(増)	1人

世帯数 3,090世帯(7世帯減)

( )の数字は前月との比較。この数字は住民基本台帳に基づいています。(外国人を含む)

麻しん(はしか)予防に“予防接種”を!

現在、麻しん感染が沖縄県から各地に拡大しており、注意が必要です。麻しんは感染力が非常に強く、免疫がない人が感染すると100%近く発症するといわれています。唯一の予防法が予防接種であり、ほぼ全ての人が免疫を獲得できます。下記対象者は、体調の良い時に早めに接種を受けましょう。

麻しん風しん混合ワクチン定期接種対象者  
・第1期：1歳～2歳未満 ・第2期：5歳～7歳未満(年長児)

問合せ先 八峰町福祉保健課健康推進係 ☎76-4608

はぴはぽ 地域おこし協力隊の部屋 第27回

桜の時季も過ぎ、八峰町もいよいよ新緑の季節を迎えました。協力隊の山内です。

〈今年の春は…〉  
とはいえず、この原稿を書いている現在、まだ桜も開花していません。現在は、つぼみが桜色に色付いて開花寸前という状況です。要は「もうすぐ咲くよ!」っていうのが今の具合です。

今年も、例えば御所の台ふれあいパークであるとか、町内の有名な桜のスポットだけではなく、去年の今頃は知らなかつた桜のスポットも巡ってみたいなくとを考えています。例えば、高峰山の林道の桜並木。旧堀川小学校横から入ることができる熊沢林道の両脇には、多くの桜の木が植えられています。去年の今頃はそこが桜の木が植えられていたことすら知りませんでした。最初に行ったときは桜にはまだ早い時で、次に行ったら今度は桜は散ってしまっていました。また、水沢ダムのダム湖、峰水湖上流の水沢溪谷の春紅葉も狙っています。先日の北羽新報の地域版でその情報が掲載されていました。どうやら地元でもあまり知られてい

ないような場所のようです。具体的には、水沢ダムの駐車場から、ブナの森公園方面の林道へ入り、2つ目の橋から3つ目の橋の間(桂沢から鯉沢の間)が撮影スポットとのこと。ゴールデンウイーク中から5月中旬にかけてが時季のようで、この原稿が掲載される頃には見られるようになっていくことだと思えます。

また、周辺自治体の桜や春のスポットも見逃さないようにしたいと思っています。

秋田へ移住したばかりであり、情報もなかつたのもあり、去年は町外の桜のスポットと例えば、大瀧村の菜の花&桜を見たくらいでした。今年の春こそは、お隣能代市の桜はもちろんのこと、角館のよう有名な桜スポットも、去年情報もなくて行けなかつた場所についても巡って発信していきたいと考えています。

昨年高峰山で見かけた桃の花。今年こそは桜を!

やっばし 秋田料新報 よまねばな!

県内で一番読まれている新聞です 一週間お試し(無料)をどうぞ。

さきがけ峰浜 富山新聞店

ご連絡は…☎76-3894・FAX76-3897

節目のお祝い 記念の一枚

FUJIFILM 無料写真をダウンロード! 読み込みが早い! 画像表示もスムーズ!

タックスやスワイプスマ本機で 見やすい画像表示!

1階バリアフリースタジオ完備 予約の問い合わせは 個人写真(88円) 集合写真 ☎76-2960

同朋会・百日記念・七五三・ご結婚写真・年祝い記念

藤田写真館 八峰町峰浜高野々字真山1-2 国道101号沿い

おらほの館

今月の旬情報 山菜

とれたて新鮮な山菜をお楽しみください。

八峰町峰浜沼田「道の駅」となり よろしく ☎76-4649

平日限定 オイル交換キャンペーン実施中!

今年もやっています!これを機に愛車のメンテナンスはいかがですか? 今なら、な、な、なんと、エレメントを半額で提供します!!

軽自動車 ¥1,500 乗用車 ¥2,500 BOXカー ¥3,500

6月末まで。お早めに(´▽`)/

JXTGエネルギー 武内商店(株) 八峰町峰浜高野々 TEL76-2019