

## 10月16日～31日の行事予定

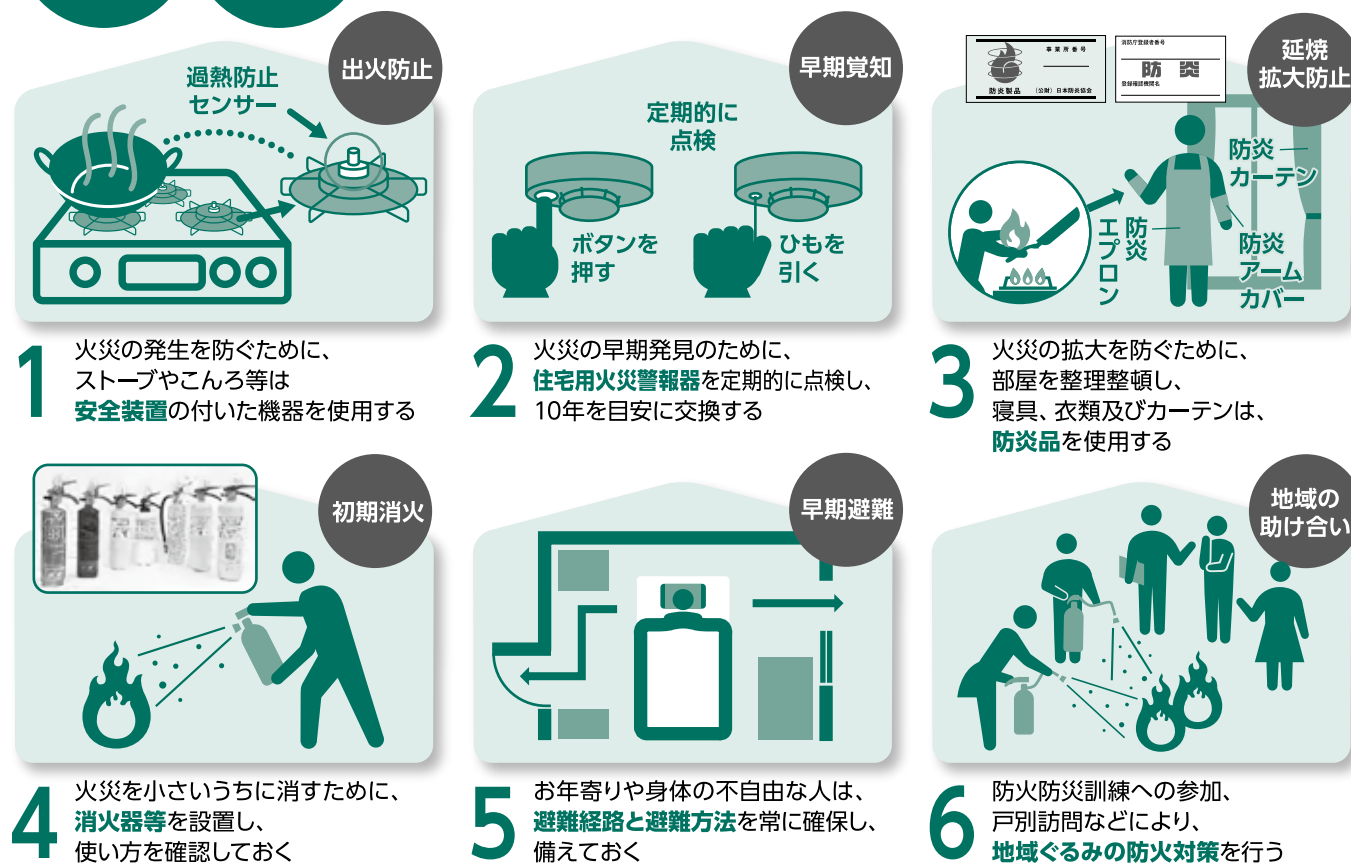
日・曜日	行事名	場所	時間	内容
17 日	峰浜小学校学習発表会	峰浜小体育館	午前8:45～ 午前10:40	コロナ対策のため、観覧に制限を設けております。
18 月	のんき会	沢目駅舎内	午前11:00～ 午後4:00	心の病を持っている方が情報交換する場です。どなたでもお気軽にお立ち寄りください。
19 火	子育てひろば	子育て支援センター「あいあい」	午前10:00～ 午前11:30	対象：妊婦・産婦・乳幼児と保護者 内容：絵本の読み聞かせ、歌、体操等 問合せ先：子育て世代包括支援センター ☎76-4608
	岩館第二介護予防教室	漁火の館	午後2:00～ 午後3:30	自宅で行える簡単な体操や脳を活性化させるゲームなどを行います。
20 水	心配ごと相談	八峰町社会福祉協議会	午前9:30～正午	担当：柴田敬子相談員 ※相談をご希望の方は事前にご連絡ください。 ☎77-3551
	認知症カフェ	水沢コミュニティセンター	午前10:00～正午	認知症のご本人やご家族、地域住民、専門職の人など誰もが気軽に集まり、交流を楽しむ場です。 対象：水沢中・下地区の方 参加費：100円 問合せ先：八峰町地域包括支援センター ☎77-3200
	特設行政相談	埴川健康センター	午後1:30～ 午後3:30	担当：田村崇子委員、辻正英委員
	交流サロン「らべんだー」	埴川健康センター	午後1:30～ 午後3:30	陽だまりの会会員がおいしいコーヒー、お茶を準備してお待ちしております。 「ほっとした時間を過ごしたい」「誰かと話したい」「近くにきたついでに」どなたでもお気軽にお立ち寄り下さい。
	ほっと健康相談	埴川健康センター	午後1:30～ 午後4:00	心の悩みなどの健康相談に応じます。お気軽においでください。
	ぼっぼカフェ	沢目駅前コミュニティセンター	午後1:30～ 午後3:30	認知症のご本人やご家族、地域住民、専門職の人など誰もが気軽に集まり、交流を楽しむ場です。 対象：駅前・三ツ森地区の方 参加費：100円 問合せ先：八峰町地域包括支援センター ☎77-3200
23 土	生活とこころの相談会	八森保健センター	午後1:00～ 午後4:00	詳細は20ページをご覧ください。
25 月	行政相談	八峰町社会福祉協議会	午前9:30～ 午前11:30	担当：辻正英委員
	のんき会	沢目駅舎内	午前11:00～ 午後4:00	心の病を持っている方が情報交換する場です。どなたでもお気軽にお立ち寄りください。
26 火	あった会	ファガス	午後1:30～	読み聞かせサークル「かもめ」が、絵本の読み聞かせなどをします。マスクの着用をお願いします。
	横間介護予防教室	横間コミュニティセンター	午後2:00～ 午後3:30	自宅で行える簡単な体操や脳を活性化させるゲームなどを行います。
27 水	心配ごと相談	八峰町社会福祉協議会	午前9:30～正午	担当：富山則夫相談員 ※相談をご希望の方は事前にご連絡ください。 ☎77-3551
	乳児健康診査	八森保健センター	受付：午前8:45～ 午前9:15 ※受付時間が午前になりました！	対象：令和2年12月生～令和3年1月生 令和3年3月生～令和3年4月生 令和3年6月生～令和3年7月生
	岩の子カフェ	旧芹田商店	午後1:30～ 午後3:30	認知症のご本人やご家族、地域住民、専門職の人など誰もが気軽に集まり、交流を楽しむ場です。 対象：岩子地区の方 参加費：100円 問合せ先：八峰町地域包括支援センター ☎77-3200
	喜楽けんこうクラブ活動	ファガス	午後2:00～ 午後3:30	内容：バランスボールを使った運動 問合せ先：喜楽けんこうクラブ代表 小林 ☎090-2366-9985
28 木	岩館第一介護予防教室	岩館生活改善センター	午後2:00～ 午後3:30	自宅で行える簡単な体操や脳を活性化させるゲームなどを行います。
31 日	いさりびサロン	漁火の館	午前10:00～正午	対象者：岩館第2地区にお住まいの方 参加費：1人100円 お茶やおいしいお菓子を用意しております。
	もりのカフェ	椿台コミュニティセンター(ぬかもり館)	午後1:30～ 午後3:30	「ぬかもり館」に集まって「お茶を飲みながらおしゃべりする」交流の場です。「もりのカフェ」ののぼりが目印です。

# 住宅防火 いのちを守る10のポイント

## 4つの習慣



## 6つの対策



■ 問合せ先 八峰消防署 ☎76-3119