

## 峰浜小学校からのお知らせ

### 八峰町文化祭

# お米(峰っ子米)を販売します

【日時】10月30日(日) 10時~11時  
 【場所】八峰中学校 ランチルーム  
 【内容】峰浜小の5年生が作ったお米を私達が100袋(予定)販売します。  
 【値段】1kg 300円



水がよく、安心して買える安くて美味しいお米です。田植えと稲刈りを手作業で一糸懸命頑張りました。ぜひ買いに来てください!

### 感想

手作業でやるのは、大変だったけど心を込めて作りました。



■問合せ先 八峰町立峰浜小学校校長 ☎76-2468

# 大館能代空港「空の旅」キャッシュバックキャンペーン第2弾実施中! ~お得に利用しよう!~

4月から大館能代空港の1日3往復運航が開始されました。これに合わせ、大館能代空港利用促進協議会では令和5年2月28日まで(12月29日~1月3日を除く)往復最大10,000円のキャッシュバックを実施しています。町の助成金(往復4,000円)も申請すると、**往復最大14,000円**お得に利用できます。詳しくは下記へお問い合わせください。

■問合せ先  
 【大館能代空港「空の旅」キャッシュバックキャンペーン!事務局】  
 ☎018-838-6185  
 【産業振興課 商工観光水産係】  
 ☎76-4605



## 福祉保健課 健康推進係からのお知らせ

### 集団 骨粗しょう症検診ウェブ予約開始のお知らせ

令和4年度骨粗しょう症検診をこれから希望する方は、ウェブ予約と電話予約が可能となりました。ウェブ予約は右記QRコードから予約をお願いします。\*ウェブ予約にはメールアドレスの登録が必要となります。



実施月日	受付時間		対象者
10月27日(木) 10月28日(金)	午前9時30分~11時30分	午後1時30分~3時	20歳~80歳女性 (R5.3.31現在年齢)

### 医療機関で子宮がん・乳がん検診を希望する皆様へ

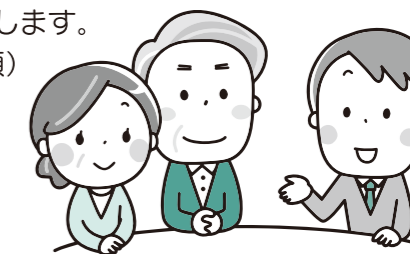
医療機関での子宮・乳がん検診をご希望の方は下記医療機関での受診が可能です。

受診可能医療機関(能代市内)	子宮がん	乳がん	予約先
能代厚生医療センター	○	○	健診センター ☎52-3111
ジェイコー秋田病院	○	○	健康管理センター ☎52-3271
関口レディースクリニック	○	×	予約不要
たかはしレディースクリニック	○	×	
成田産婦人科医院	○	×	

### 生活とこころの無料相談会のご案内

暮らし全般の困りごと、心の悩みをお持ちの方、一人で抱え込まずこの機会に専門の相談員に相談してみませんか。

- 日時 10月22日(土) 午後1時~午後4時
- 場所 八森保健センター
- 相談内容 ①雇用問題、ローン支払い、生活再建、家庭内のトラブル等暮らし全般の困りごと  
②人間関係の悩み、家庭内の不和、心の悩み  
\*相談時間は、1人1時間程度で、面談での相談となります。  
来所時間をお伝えし、プライバシーの配慮をいたします。  
\*①②それぞれ3名ずつ計6名の受付です。(先着順)
- 相談員 ①秋田なまはげの会相談員  
②秋田大学臨床心理士
- 申込み 福祉保健課 健康推進係  
(感染防止のため事前予約となっています)



■問合せ先 福祉保健課 健康推進係 ☎76-4608

# JA秋田やまもと 年金無料相談会

日時 令和4年11月6日(日)  
 午前9時~午後3時  
 場所 JA秋田やまもと 八峰支店

☆裁定請求手続きのお手伝いをさせていただきます。  
 ☆完全予約制です。事前にご予約ください。  
 詳細についてはお問い合わせください。  
 八峰支店 TEL 0185-76-3151

