

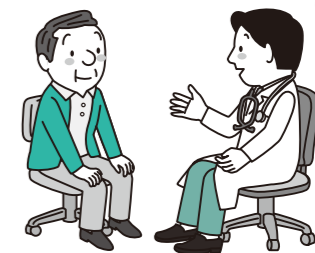
## 6月16日～30日の行事予定

日・曜日	行事名	場所	時間	内容
17 金	認知症カフェ(畑谷)	畑谷公民館	午後1:30～ 午後3:30	認知症のご本人やご家族、地域住民、専門職の人など誰もが気軽に集まり、交流を楽しむ場です。 対象：畑谷地区の方 参加費：100円 問合せ先：八峰町地域包括支援センター ☎77-3200
20 月	のんき会	沢目駅舎内	午前11:00～ 午後4:00	心の病を持っている方が情報交換する場です。どなたでもお気軽にお立ち寄りください。
	交流サロン「らべんだー」	埴川健康センター	午後1:30～ 午後3:30	陽だまりの会会員がおいしいコーヒー、お茶を準備してお待ちしております。 「ほっとした時間を過ごしたい」「誰かと話したい」「近くにきたついでに」どなたでもお気軽にお立ち寄り下さい。
21 火	子育てひろば	子育て支援センター「あいあい」	午前10:00～ 午前11:30	対象者：乳幼児と保護者、妊婦さん 内容：子どもが喜ぶおもちゃを作って遊びます。 問合せ先：子育て世代包括支援センター ☎76-4608
	大久保岱介護予防教室	大久保岱コミュニティセンター	午前10:00～ 午前11:30	自宅で出来る簡単な体操や脳を活性化させるゲームなどを行います。
	八峰町定例教育委員会	ファガス	午前10:00～	詳しくは学校教育課へ ☎77-2816
22 水	心配ごと相談	八峰町社会福祉協議会	午前9:30～正午	担当：奈良マリ子相談員 ※相談をご希望の方は事前にご連絡ください。 ☎77-3551
	認知症カフェ(目名湯、蝦夷倉)	目名湯担い手センター	午前10:00～正午	認知症のご本人やご家族、地域住民、専門職の人など誰もが気軽に集まり、交流を楽しむ場です。 対象：目名湯、蝦夷倉地区の方 参加費：100円 問合せ先：八峰町地域包括支援センター ☎77-3200
	喜楽けんこうクラブ活動	ファガス	午後2:00～ 午後3:30	内容：バランスボールを使った運動 問合せ先：喜楽けんこうクラブ代表 小林 ☎090-2366-9985
24 金	内荒巻カフェ	内荒巻コミュニティセンター	午前10:00～正午	認知症のご本人やご家族、地域住民、専門職の人など誰もが気軽に集まり、交流を楽しむ場です。 対象：内荒巻地区の方 参加費：100円 問合せ先：八峰町地域包括支援センター ☎77-3200
26 日	いさりびサロン	漁火の館	午前10:00～正午	対象者：岩館第2地区にお住まいの方 参加費：1人100円 お茶やおいしいお菓子を用意しております。
	もりのカフェ	榎台コミュニティセンター(ぬかもり館)	午後1:30～ 午後3:30	「ぬかもり館」に集まって「お茶を飲みながらおしゃべりする」交流の場です。「もりのカフェ」ののぼりが目印です。
27 月	のんき会	沢目駅舎内	午前11:00～ 午後4:00	心の病を持っている方が情報交換する場です。どなたでもお気軽にお立ち寄りください。
	行政相談	八峰町社会福祉協議会	午前9:30～ 午前11:30	担当：辻正英委員
28 火	水沢中・下介護予防教室	水沢コミュニティセンター	午前10:00～ 午前11:30	自宅で出来る簡単な体操や脳を活性化させるゲームなどを行います。
	あった会	ファガス	午後1:30～ 午後3:30	読み聞かせサークル「かもめ」が、絵本の読み聞かせなどをします。マスクの着用をお願いします。
29 水	乳児健康診査	八森保健センター	受付:午前9:15～ 午前9:30	対象者：令和4年2月生～令和4年3月生 令和3年11月生～令和3年12月生 令和3年8月生～令和3年9月生
	心配ごと相談	八峰町社会福祉協議会	午前9:30～正午	担当：芹田静香相談員 ※相談をご希望の方は事前にご連絡ください。 ☎77-3551
30 木	大槻野介護予防教室	大槻野生活改善センター	午前10:00～ 午前11:30	自宅で出来る簡単な体操や脳を活性化させるゲームなどを行います。

## 健康はっほう21ひろば

# 八峰町集団健診が 6月16日(木)から始まります

～ 年1回の健診を受けて健康確認しましょう ～



町集団健診申込の方には、5月下旬に保健衛生委員を通して受診通知書を配付しています。集団健診の申し込みは今からでも可能です。希望がある方は、事前に下記までご連絡ください。

### ●日中検診 (※詳細は令和4年度八峰町健康診査のお知らせをご覧ください)

月 日	場 所	受 付 時 間		検 診 内 容
6月16日(木)	八峰町文化ホール(ファガス)	午前9時30分～ 午前10時30分	午後1時～午後2時	●一般・特定・後期健康診査 ●大腸がん検診 ●肺がん検診 ●前立腺がん ●肝炎検査
6月17日(金)				
6月23日(木)				
6月24日(金)				

### ●土曜検診

月 日	場 所	受 付 時 間	検 診 内 容
6月18日(土)	八峰町文化ホール(ファガス)	午前7時～午前9時	●一般・特定・後期健康診査、大腸がん検診、肺がん検診、前立腺がん、肝炎検査 ●胃がん検診
6月25日(土)			

### ●注意事項

- ①会場は全て「**八峰町文化ホール(ファガス)**」です。
- ②**土曜検診のみ胃がん検診を一緒に受ける**ことができます。
- ③集団健診を受けるためには**事前申し込みが必ず必要**です。
- ④新型コロナウイルス感染症予防のため、受付時間を指定しています。詳しくは受診案内通知でご確認ください。  
※**通知した受付時間以外はお案内できません**のでご了承ください。
- ⑤**送迎を希望される方**は下記までご連絡ください。

※風疹抗体検査・予防接種クーポン券、がん検診クーポン券をお持ちの方で、検査を希望する場合は、当日ご持参ください。

■問合せ先 福祉保健課 健康推進係 ☎76-4608