

# 八峰白神ジオパーク

連載 136回

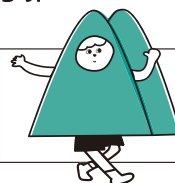


事務局

八峰町産業振興課 ジオパーク推進係  
☎0185(76)4605 FAX 0185(76)2203  
HP <http://geopark.town.happo.lg.jp/>



## 白神の恵みに生きる



地域の人話を聞いて、  
大地と自然と人のつながりを考えます

【お客さんが喜んでくれるとうれしいです】



話をしてくれた人

### 西出 静 (にしで しずか) さん

三種町生まれ。八峰白神ジオパークガイドの会 会長。最近の趣味は寝ること。好きな食べ物は岩ガキ。名前は「しずか」だけどよくしゃべる。

#### ●八峰町には地域の宝物がいっぱいあります

八峰白神ジオパークガイドの会は昨年の4月に誕生しました。会員は現在12名で、八峰町の自然や文化を案内するガイド活動や、自分たちの技術を磨くため研修を行っています。

まずはジオパークの普及をしながら、地域の人たちと仲良くしていきたいです。ジオパークって難しいイメージがあるから、そのイメージを変えていきたいと思っています。

それから、ガイドの有志で土日に集まり、ぶなっくらんどや鹿の浦展望台の無料案内をやってます。お客さんは喜んでくれていると感じています。普段はただ歩いているけど、いつも見ている景色が違って見えたと言われたこともありました。ガイドさんの話を聞いて、すごく勉強になったとか、楽しかったって言われた時がうれしいですね。

#### ●ジオガイドは絶対やらない！

最初、私はジオパークのガイドは絶対やらないと言っていました。仲間のガイドがジオパークの勉強を一生懸命やっていて大変そうだったんです。でも、ジオパークのガイドが少ない中で、これからの若い人たちに教えていけたらいいなって気持ちもあって、思い切ってやってみようと思ったんです。最初は、勉強してもさっぱり分からなくて、何回も同じことを教えてもらいました。

そんな時、大学の先生に教えてもらおう機会があって、「一生懸命勉強してるけど、さっぱりジオパークの面白さが分からなくて」と正直に伝えました。そしたら「白神山地はどうやってできたか知ってますか？白神山地は海底で噴火して、それが盛り上がってきて山になったんですよ」と教えてもらいました。その時、えー、うそーと思いました。八峰町の海岸を見ることで、白神山地がどうやってできたか分かるんですね。それで、今まで勉強してきたことがやっとながりました。今はちょっとおもしろくなって思っていますが、まだまだ面白さを全部理解していません。でも、ジオパークを勉強してガイドの幅はすごい広がりました。これからも町民の皆さんに、ジオパークの魅力を広めていきたいです。



## 令和4年度から 児童手当の現況届の提出が不要になります

●八峰町では、令和4年現況届から受給者の現況を公簿等で確認することで、現況届の提出を不要とします。

※ただし以下の方は、引き続き現況届の提出が必要です。

- ・配偶者からの暴力等により、住民票の所在地が八峰町と異なる方。
- ・支給要件児童の戸籍や住民票がない方。
- ・離婚協議中で配偶者と別居されている方。
- ・法人である未成年後見人、施設等の受給者の方。
- ・その他、八峰町から提出の案内があった方。



●以下の変更事由があった方は八峰町へ届け出てください。

- ①児童を養育しなくなったことなどにより、支給対象となる児童がいなくなったとき。
- ②受給者や配偶者、児童の住所が変わったとき。（他の市町村や海外への転出を含む）
- ③受給者や配偶者、児童の氏名が変わったとき。
- ④一緒に児童を養育する配偶者を有するに至ったとき、または児童を養育していた配偶者がいなくなったとき。
- ⑤受給者の加入する年金が変わったとき。（受給者が公務員になったときを含む）
- ⑥離婚協議中の受給者が離婚をしたとき。
- ⑦国内で児童を養育している者として、海外に住んでいる父母から「父母指定者」の指定を受けるとき。

### ～公務員の方へ～

公務員の場合は、勤務先から児童手当が支給されます。

以下の場合、その翌日から15日以内に現住所の市区町村と勤務先に届出・申請をしてください。

- ・公務員になった場合
- ・退職等により、公務員でなくなった場合
- ・公務員ではあるが、勤務先の官署に変更がある場合

※申請が遅れると、原則、遅れた月分の手当が受けられなくなりますので、ご注意ください。

■問合せ先 福祉保健課 保険年金福祉係 ☎76-4608

6月(みなづき)

雨音が規則ただしく屋根をたたく。  
この梅雨<sup>つゆ</sup>が明けたら  
屋根の塗装にかかる。



ノリユキ  
後藤徳行建築設計事務所  
八峰町峰浜畑谷



持続可能な世界のために  
世界をリードする再生可能エネルギー会社

# RWE

大規模な洋上風力発電の開発、建設、運営  
RWE Renewablesの洋上風力設備容量は世界第2位！

RWE Renewables Japan G.K.

(本社)  
〒100-0005 東京都千代田区丸の内1-8-3  
丸の内トラストタワー本館 5階  
電話:(03) 6230 9374

(秋田オフィス)  
〒010-0001 秋田県秋田市中通り2-2-32  
山二ビル6F リージャス秋田駅前ビジネスセンター

<https://jp.rwe.com>