



水道 下水道

こんな時どうする？

日常生活における、水道や下水道のトラブル、手続きなどをご紹介します。業者の連絡先や、皆さんに注意して頂きたいことなどをまとめましたので、保存版としてご活用ください。

● 転入または使用を開始したいとき ●

ようこそ八峰町へ！水道、下水道をご利用頂くには、開栓の申し込みが必要です。また、開栓の際は立ち会いをお願いします。



● 手続き方法 ●

役場2階建設課 上下水道係(7番窓口)までお越しください。開栓手数料が400円かかります。

● 転出または一時的に使用しなくなるとき ●

水道を使わなくても、開栓状態だと基本料金がかかってしまいます。転出や冬期間使用しない場合は、閉栓の手続きをお願いします。



● 手続き方法 ●

役場2階建設課 上下水道係(7番窓口)までお越しください。閉栓手数料が400円かかります。

● 漏水かな？と思ったら… ●

毎月の検針票をご確認いただき、使用量が普段より多いな…と思ったら、**町指定の業者**に速やかに修繕を依頼して下さい。

※検針票に、「漏水がないか確認してください」と記載されている時は特にご注意ください。



● 対処方法 ●

このリーフレットの中面に、町指定業者を記載していますので、確認と修繕の依頼をお願いします。

漏水の疑いがある時

上下水道係に確認をお願いされても、水道業者ではないので、場所の特定や修理はできません。また、町が特定の業者をあっせんすることもできませんので、ご自身で業者の手配をお願いします。



漏水確認方法

家の中の水を全て止めた状態で水道メーターが動いていれば漏水の可能性が高いです。早めに業者に依頼して下さい。

漏水認定制度

検針の際に明らかな漏水が認められた場合は、当月に限り使用料が軽減されます。しかし、そのままにしておくと、翌月からは検針どおりの料金が請求されますので、ご注意ください！

参考 漏水認定方法

- ◆ 水道 (当月検針料 - 過去1年間の月平均使用料) × 約1/2が、当月検針料から軽減されます。
- ◆ 下水道 過去1年間の月平均使用料で請求します。

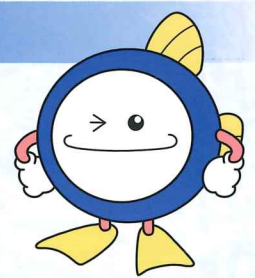


例 毎月10m³なのに、今月は50m³だ！

- ◆ 水道 (50m³ - 10m³) × 1/2 = 20m³
この場合20m³分が検針した50m³から減額されます。
※ただし、毎月平均プラス30m³分が負担限度となります。
- ◆ 下水道 月平均の10m³分で請求します。

皆さまにご注意いただきたいこととお願い

- インターネットなどで水道の修繕を依頼すると、高額な請求をされる場合があります。水道工事、修繕の依頼は、必ず中面に掲載の八峰町指定工事店に依頼してください。
- 水道メーターより家側(建物側)の漏水は、お客様負担での修繕となります。メーターより道路側で漏水を見つけた場合は、建設課上下水道係までご連絡ください。
- 水道メーターは常に確認できるようにしておいて下さい。特に冬期間はメーター周辺の除雪をお願いします。



下水道マスコットキャラクター「スイスイ」

八峰町指定給水装置工事事業者・排水設備指定工事店一覧

給水装置	排水設備	業者名	代表者	所在地	TEL
○	○	金田水道施設	金田 正幸	八峰町峰浜水沢寺ノ後11番地8	0185-76-2010
○	○	白鳥水道施設	白鳥 金悦	八峰町峰浜塙字横内家下52番地	0185-76-2704
○	○	有限会社 鈴木設備 八峰町本店	鈴木 敦子	八峰町峰浜沼田字ホンコ谷地124番地1	0185-76-3838
○	○	川尻設備	川尻 伸一	八峰町峰浜水沢字カッチキ台10番地8	0185-76-3342
○	○	伊藤栄建設株式会社	伊藤 栄典	八峰町八森字椿台136番地	0185-77-3232
○	○	藤田水道施設工業	藤田 章	八峰町八森字立石44番地	0185-77-2736
○	○	有限会社 富岳工務所	富岳 聡	八峰町八森字上家後150番地3	0185-77-3134
○	○	大森建設株式会社 八森本店	大森 弘	八峰町八森字和田表121番地	0185-78-2211
○		ゆうシステム	後藤 勇一	八峰町峰浜塙字塙51番地	0185-76-3730
○	○	株式会社 嶋田建設	太田 治彦	八峰町峰浜塙字豊後長根141番地1	0185-76-2106
○		本多造園土木株式会社	本多 弘美	八峰町峰浜内荒巻字家ノ上41番地	0185-76-3778
○		斉藤建築工業	斉藤 春男	八峰町峰浜沼田字家ノ下110番地1	0185-76-2807
○		ナカ通信株式会社	日沼 和雄	八峰町峰浜目名瀧字蝦夷倉19番地6	0185-76-3033
○	○	株式会社 柴田ボイラ工業	柴田 重雄	能代市扇田字四ツ屋25番地187	0185-58-3505
○	○	株式会社 能代清掃センター	大塚 勝栄	能代市河戸川字西山下1番6号	0185-52-2286
○	○	株式会社 児玉水道ガス工業所	中村 宣久	能代市字養蚕脇31番地17	0185-52-2523
○	○	株式会社 協立	川間 一平	能代市能代町字中川原33番地57	0185-52-6361
○	○	北日本建設株式会社	石田 時夫	能代市出戸本町10番9号	0185-53-2636
○	○	株式会社 渡部設備	渡部 節哉	能代市字東大瀬48番地26	0185-54-4648
○	○	山二施設工業(株) 能代営業所	高嶋 俊朗	能代市字臥竜山39番地18	0185-52-0377
○	○	有限会社 成金金物店	成田 潤哉	能代市二ツ井町字下野家後32番地3	0185-73-3327
○	○	幸坂設備	幸坂 智博	能代市常盤字上本郷392番地	0185-59-2754
○	○	株式会社 鹿渡工業	鎌田 明德	能代市浅内字横道34番地4	0185-74-8575
○	○	有限会社 佐藤燃料水道工事店	佐藤 光栄	能代市二ツ井町字下野家後91番地1	0185-73-4634
○	○	有限会社 田中設備工業	田中 美智子	能代市二ツ井町仁鮎字岩下55番地6	0185-73-3843
○	○	有限会社 みうら水道	三浦 卓也	能代市字大瀬儘下45番地47	0185-53-3029
○	○	落合ウォーターワーク	落合 明彦	能代市鹹刈字下悪土85番地6	0185-58-4441
○		UF給水設備	藤田 浩美	能代市田屋37番地	0185-55-3708
○		佐藤化工機株式会社	佐藤 泰夫	能代市槐字四日市25番地1	0185-59-2988
○	○	有限会社 大塚設備工業	大塚 立美	能代市字長崎9番地	0185-52-7130

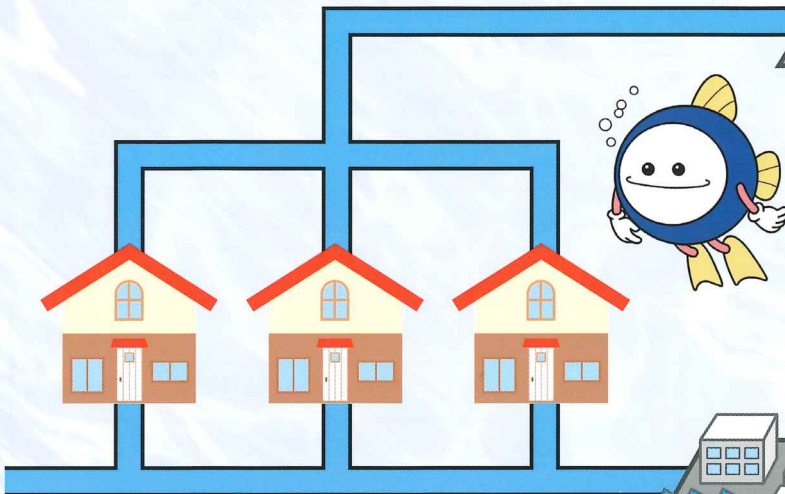
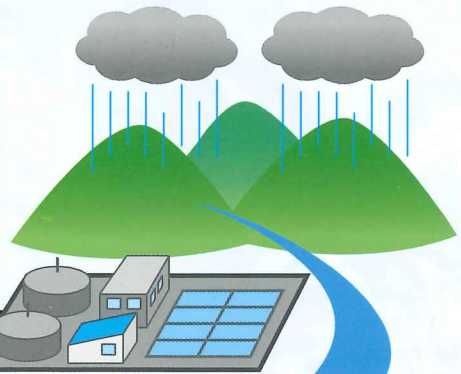
給水装置	排水設備	業者名	代表者	所在地	TEL
○	○	ミツ設備	鈴木 満彦	能代市坂形字堂ノ後154番地	0185-54-9805
○	○	ダン設備	小林 公正	能代市扇田字伊勢堂前53番地3	0185-58-4953
○	○	のしろエネルギーサービス(株)	羽田 秀幸	能代市万町11番21号	0185-52-5030
○	○	児玉水道施設工業	児玉 敬	能代市落合字下谷地236番地	0185-55-2622
○		田村水道設備	田村 明	三種町外岡字逆川56番地3	0185-83-4157
○		株式会社 ワタナベデンキ	渡部 貢	三種町志戸橋字新田3番地36	0185-83-3639
○		有限会社 岩谷電気	岩谷 晃	三種町芦崎字入口39番地1	0185-85-4107
○		高橋施設	高橋 明美	三種町外岡字逆川112番地6	0185-83-4156
○		見上厨房機器店	見上 正治	三種町鹿渡字東小瀬川46番地2	0185-87-2828
○		工藤電気工事株式会社	大谷 英輝	三種町鶴川字昼寝下67番地1	0185-85-2335
○		鈴木システム	鈴木 一幸	三種町外岡字黒瀬80番地	0185-83-4007
○		やまもと家電	三浦 美智男	三種町森岳字街道東12番地2	0185-83-3378
○	○	平賀設備	平賀 祥一	三種町森岳字東田88番地12	0185-83-5440
○	○	羽後設備株式会社	佐藤 裕之	秋田市泉中央二丁目2番29号	018-863-0202
○		株式会社 日東施設工業所	荒泉 博智	秋田市樽山登町11番40号	018-834-6371
○	○	三輪設備	三輪 治	秋田市新屋勝平台27番6号	018-862-7921
○		株式会社 藤工業サービス	藤原 隆	秋田市新屋寿町1番5号	018-824-1631
○	○	総合施設株式会社	鈴木 英樹	秋田市外旭川字三千刈106番地1	018-823-5073
○		市川工業株式会社	菊地 武夫	秋田市泉南一丁目12番22号	018-883-0600
○		株式会社 渡部工業	渡部 俊一	秋田市新屋松美ガ丘東町2番6号	018-864-7288
○		株式会社 三和施設	佐藤 弘康	秋田市榎山古川新町28番地	018-833-8032
○		高進設備株式会社	高橋 清広	秋田市仁井田字仲谷地308番地1	018-839-5947
○		株式会社 秋南水道施設	鈴木 平裕	秋田市仁井田本町一丁目19番18号	018-829-0511
○		山王住設	日景 正雄	秋田市山王中園町4番40号	018-866-8972
○		株式会社 古沢総業	古澤 龍之介	大館市字三の丸39番地	0186-42-0288
○		天野コーポレーション	天野 好視	潟上市天王字長浜144番地99	018-873-6462
○	○	株式会社 小坂設備	小坂 隆成	男鹿市船川港船川字船川45番地	0185-23-2727
○		有限会社 山本水道設備	山本 幸次	青森県深浦町大字田の沢字汐干浜9番地7	0173-76-2441
○		株式会社 クラシアン	鈴木 一也	神奈川県横浜市港北区新横浜1-2-1	0120-500-500
○		株式会社 イースマイル	島村 禮孝	大阪府大阪市中央区瓦屋町3-7-3 イースマイルビル	06-7739-2525



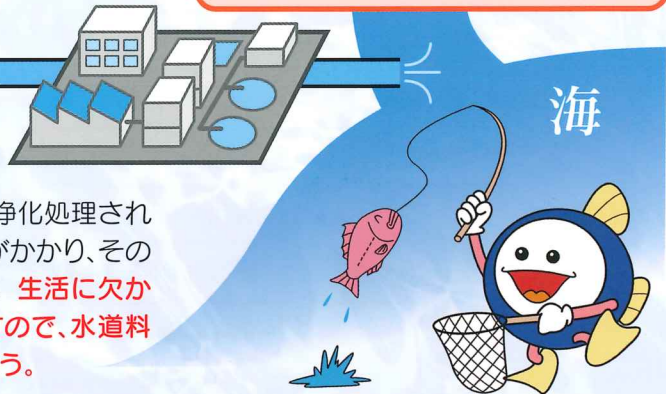
八峰町の水道・下水道事業をご紹介します

皆様に安定的な水道水を供給するため、日々川から水を取り込む取水口や浄水施設の維持管理をしています。また、各浄水施設の状況は、24時間把握できるようになっており、異常があればすぐに対応します。

- 岩館浄水場
- 観海浄水場
- 八森浄水場
- 沢目浄水場
- 埴地区浄水施設



- 八森浄化センター
- 沢目浄化センター
- 岩館地区漁業集落排水処理施設
- 石川地区農業集落排水処理施設
- 埴地区農業集落排水処理施設
- 岩子大久保岱地区農業集落排水処理施設



八峰町では、5つの浄水施設を使って皆さまに安心・安全な水を供給しています。使用後の水は、6つの下水処理施設で環境に影響のないレベルまで浄化処理されたのち放流されています。これらには多くの費用がかかり、その一部を皆さまからの上下水道料金で賄っています。生活に欠かせない水を作る費用として、大切な財源となりますので、水道料金・下水道使用料は、遅れず納付するようにしましょう。

使用量	水道料金	下水道使用料	合計料金
10m ³ まで	1,100円	1,650円	2,750円
12m ³	1,380円	1,980円	3,360円
14m ³	1,670円	2,310円	3,980円
16m ³	1,950円	2,640円	4,590円
18m ³	2,240円	2,970円	5,210円
20m ³	2,530円	3,300円	5,830円
22m ³	2,810円	3,630円	6,450円
24m ³	3,100円	3,960円	7,070円
26m ³	3,380円	4,290円	7,690円
28m ³	3,670円	4,620円	8,310円
30m ³	3,960円	4,950円	8,930円
40m ³	5,390円	6,600円	11,990円
50m ³	6,820円	8,250円	15,070円

●簡易水道料金には、水道メーターの使用料も含まれています。水道メーターの使用料は、口径によって異なり、下の表のとおりとなります。

口径	使用料(月額)
13mm	170円
20mm	180円
25mm	200円
30mm	310円
40mm	410円
50mm以上	530円

●水道料金・下水道使用料のお支払いは、便利な口座振替をおすすめします。詳しくはお問い合わせください。

発行 八峰町役場 建設課上下水道係

問合せ 76-4610